



YAVUZ

Peyzaj ve Otomatik Sulama Sistemleri

FİRMA KATALOĞU



WP - [0537 668 22 35](tel:05376682235)



@yavuz_peysaj06



TEL - [0312478 00 48](tel:03124780048)



WWW.YAVUZPEYZAJ.COM



Yavuz

Peyzaj ve Otomatik Sulama Sistemleri



PEYZAJ VE SULAMA

Sulama sistemleri ve peyzaj konusunda tüm ihtiyaçlarınız için profesyonel ekibimizle birlikte hizmetinizdeyiz.

www.yavuzpeyzaj.com



HAKKIMIZDA

1999 yılından beri peyzaj, sulama ve altyapı alanında faaliyet gösteriyoruz. Birçok farklı şehirde hatta Azerbaycan gibi yurtdışı ülkelerde çalışmalar yaptık. Şu an Ankara'da bulunan firmamızla tüm Türkiye'ye hizmet vermekteyiz. Kamu kuruluşlarına, özel kurumlara ve bireysel müşterimize birçok hizmette bulunduk, projeler ve referanslar sayfasından bu çalışmaların bazılarını inceleyebilirsiniz.



Ücretsiz keşif hizmetimizle çalışma alanını yerinde ziyaret ediyor talepleriniz doğrultusunda mimar desteğiyle birlikte çalışmanızı projelendirip fiyat teklifi sunuyoruz. Onay vermeniz durumunda kısa sürede çalışmalara başlayarak hayalinizdeki projeyi teslim ediyoruz.

SULAMA SISTEMLERİ VE PEYZAJ HİZMETLERİMİZ

- ✓ Peyzaj Tasarımı ve Uygulaması
- ✓ Ücretsiz Peyzaj Keşif Hizmeti
- ✓ Otomatik Sulama Sistemleri
- ✓ Damlama Sulama Sistemleri
- ✓ Çevre Düzenleme Hizmetleri
- ✓ Rulo Çim ve Fidan Ekimi
- ✓ Bahçe Bakım ve Düzenlemesi



PEYZAJ



BAHÇE BAKIMI

- Toprak işleme ve gübreleme
- Sulama
- Budama
- Zararlılarla Mücadele



RULO ÇİM

Rulo Çim Evimizin bahçesinde, sitelerde, ofislerde, plazaların yeşillik alanlarında hatta futbol sahalarında bile rulo çim sistemi kullanılmaktadır.



PEYZAJ

Modern yaşam alanlarının, doğa ile görsel bir ahenk içerisinde olabilmesini sağlamak için gerçekleştirilen çevre düzenlemesi genel olarak peyzaj ismi ile anılır.



SULAMA



OTOMATİK SULAMA

Otomatik sulama sistemi Sulama sistemleri bitkilerin, ekinlerin ihtiyacı olan suyu belirli aralıklarla ve belirli zaman dilimlerinde en doğru anda bitkiye veren sistemlerdir.



DAMLAMA SULAMA

Sulama yapılacak alanın büyüklüğüne ve alanda su ihtiyacı duymakta olan bitkileri niteliğine bağlı olarak çok farklı sulama yöntemi kullanılabilir. Damlama sulama, en az suyun sarf edildiği buna karşılık en yüksek verimliliğin elde edildiği sulama yöntemidir.

Her bütçeye uygun yüksek verimli damlama ve otomatik sulama sistemleri.



Hayalinizdeki bahçenin peyzaj tasarımı ve uygulaması için bize danışabilirsiniz.

**ÜCRETSİZ DANIŞMANLIK
WHATSAPP & TELEFON**

☎ 0312 478 0048

☎ 0537 668 2235

Mail Adresimiz

destek@yavuzpeyzaj.com
yavuz.peyzaj@hotmail.com

Ofis Adresimiz

İlkadım mh Dikmen Yıldızı sk
27/B Çankaya/Ankara

REFERANSLAR

Firma/Kurum	Şehir
Gümrük ve Ticaret Bakanlığı	Ankara
TOBB Yurtları	Ankara
Ak Parti Merkez Binası	Ankara
Aselsan	Ankara
Amerika Büyükelçiliği	Ankara
Cezayir Büyükelçiliği	Ankara
Çin Büyükelçiliği	Ankara
Rusya Büyükelçiliği	Ankara
Kore Kültür Merkezi	Ankara
Polis Akademisi	Ankara
Antalya Arena Futbol Stadyumu	Antalya
Manisa Soma Futbol Stadyumu	Manisa
Orta Doğu Teknik Üniversitesi	Ankara
Eskişehir Anadolu Üniversitesi	Eskişehir
Hacettepe Üniversitesi	Ankara
Çankaya Üniversitesi	Ankara
Urfa Devlet Hastanesi	Urfa
Aker İnşaat	Ankara
Nova Park Alacaatlı	Ankara
Yaşamkent Vista Plus	Ankara
İncek Koz Villaları	Ankara
Sinpaş İncek Life	Ankara
Ballıkuyumcu Golfkent	Ankara
Emlakkonut Sofa Loca	Ankara

WP - [0537 668 22 35](tel:05376682235)

[@yavuz_peysaj06](https://www.instagram.com/yavuz_peysaj06)

TEL - [0312478 00 48](tel:03124780048)

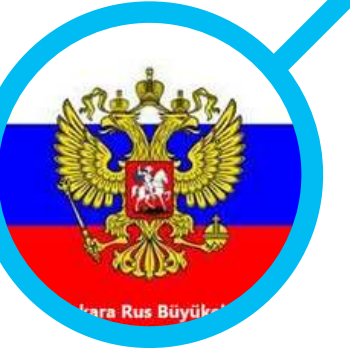
[WWW.YAVUZPEYZAJ.COM](http://www.yavuzpeyzaj.com)



İlkadım mh Dikmen Yıldızı Sk 27/B Çankaya/ANKARA



REFERANSLAR



WP - [0537 668 22 35](tel:05376682235)



@yavuz_peysaj06



TEL - [0312478 00 48](tel:03124780048)



[WWW.YAVUZPEYZAJ.COM](http://www.yavuzpeyzaj.com)



Sulama ve im Projesi



 WP - [0537 668 22 35](tel:05376682235)

 [@yavuz_peysaj06](https://www.instagram.com/yavuz_peysaj06)

 TEL - [0312478 00 48](tel:03124780048)

 [WWW.YAVUZPEYZAJ.COM](http://www.yavuzpeyzaj.com)



İlkadım mh Dikmen Yıldızı Sk 27/B ankaya/ANKARA

Rulo Çim Uygulaması



 WP - [0537 668 22 35](tel:05376682235)

 [@yavuz_peysaj06](https://www.instagram.com/yavuz_peysaj06)

 TEL - [0312478 00 48](tel:03124780048)

 [WWW.YAVUZPEYZAJ.COM](http://www.yavuzpeyzaj.com)



İlkadım mh Dikmen Yıldızı Sk 27/B Çankaya/ANKARA

Damlama Sulama Sistemleri



 WP - [0537 668 22 35](tel:05376682235)

 [@yavuz_peysaj06](https://www.instagram.com/yavuz_peysaj06)

 TEL - [0312478 00 48](tel:03124780048)

 [WWW.YAVUZPEYZAJ.COM](http://www.yavuzpeyzaj.com)



İlkadım mh Dikmen Yıldızı Sk 27/B Çankaya/ANKARA

Peyzaj Çalışmaları



 WP - [0537 668 22 35](tel:05376682235)

 [@yavuz_peysaj06](https://www.instagram.com/yavuz_peysaj06)

 TEL - [0312478 00 48](tel:03124780048)

 [WWW.YAVUZPEYZAJ.COM](http://www.yavuzpeyzaj.com)



İlkadım mh Dikmen Yıldızı Sk 27/B Çankaya/ANKARA

Altyapı Çalışmaları



 WP - [0537 668 22 35](tel:05376682235)

 [@yavuz_peysaj06](https://www.instagram.com/yavuz_peysaj06)

 TEL - [0312478 00 48](tel:03124780048)

 [WWW.YAVUZPEYZAJ.COM](http://www.yavuzpeyzaj.com)



İlkadım mh Dikmen Yıldızı Sk 27/B Çankaya/ANKARA

Otomatik Sulama



 WP - [0537 668 22 35](tel:05376682235)

 [@yavuz_peysaj06](https://www.instagram.com/yavuz_peysaj06)

 TEL - [0312478 00 48](tel:03124780048)

 [WWW.YAVUZPEYZAJ.COM](http://www.yavuzpeyzaj.com)



İlkadım mh Dikmen Yıldızı Sk 27/B Çankaya/ANKARA

Konut Peyzaj Çalışmaları



 WP - [0537 668 22 35](tel:05376682235)

 [@yavuz_peysaj06](https://www.instagram.com/yavuz_peysaj06)

 TEL - [0312478 00 48](tel:03124780048)

 [WWW.YAVUZPEYZAJ.COM](http://www.yavuzpeyzaj.com)



İlkadım mh Dikmen Yıldızı Sk 27/B Çankaya/ANKARA

Kurumsal Peyzaj Çalışmaları



 WP - [0537 668 22 35](tel:05376682235)

 [@yavuz_peysaj06](https://www.instagram.com/yavuz_peysaj06)

 TEL - [0312478 00 48](tel:03124780048)

 [WWW.YAVUZPEYZAJ.COM](http://www.yavuzpeyzaj.com)



İlkadım mh Dikmen Yıldızı Sk 27/B Çankaya/ANKARA



Çalışmalardan Kareler



WP - [0537 668 22 35](tel:05376682235)



@yavuz_peysaj06



TEL - [0312478 00 48](tel:03124780048)



[WWW.YAVUZPEYZAJ.COM](http://www.yavuzpeyzaj.com)





Çalışmalardan Kareler



WP - [0537 668 22 35](tel:05376682235)



@yavuz_peysaj06



TEL - [0312478 00 48](tel:03124780048)



WWW.YAVUZPEYZAJ.COM





Damlama Sulama



DAMLAMA SULAMA

Tarımsal alanların ve Peyzaj alanlarının sulanması, günümüzde bu alandaki maliyet faktörünü de en çok etkileyen etkinliklerin başında gelir. Sulama yapılacak alanın büyüklüğüne ve alanda su ihtiyacı duymakta olan bitkileri niteliğine bağlı olarak çok farklı sulama yöntemi kullanılabilir. Damlama sulama, en az suyun sarf edildiği buna karşılık en yüksek verimliliğin elde edildiği sulama yöntemidir. Tarımsal maksatla geliştirilmiş olan bu sulama yöntemi, artık hemen her alanda etkin şekilde kullanılmaktadır. Şehirlerimizde ağaçlandırılması yapılmış çok geniş alanlarda elle sulama yapılması zahmetli ve maliyetli olduğundan, damlama sulama metodu kullanılır. Tarım alanlarında ise neredeyse bir zirai standarttır. Sprey sulama sistemleri ile birlikte yaygın biçimde kullanılmaktadır.

DAMLAMA SULAMA SİSTEMİ NASIL KULLANILIR?

Damlama sulama sistemi, sulama sistemi merkezinde bir depo ve hidrofor bulunan, suyun veya sisteme aktarılan sıvı gübrenin ayarlanan basınçla boruları aktarıldığı sistemdir. Bu sistemde özel damlama sistem boruları kullanılır ve basıncın en doğru şekilde ayarlanması gerekir. Peyzaj mimarisi uzmanlık alanlarından bir tanesi olan damlama sulama sistemleri tasarımı, özel teknik bir faaliyettir ve doğru planlanması gerekir. Kullanılacak boruların niteliği oluşturulacak hattın şeması ve kullanılacak ana araçların temin edilmesi noktasında proje esaslarının en iyi şekilde ortaya konulması gerekir. Gelişigüzel bir planlama ile damlama sulama yönteminden verim elde edebilmek mümkün değildir. Damlama sulama sistemi otomatik veya manuel çalışabilir. Kurulacak sistemin komplikasyonlarına bağlı olarak farklı tasarımlar geliştirilip uygulanabilir.



WP - [0537 668 22 35](tel:05376682235)



@[yavuz_peysaj06](https://www.instagram.com/yavuz_peysaj06)



TEL - [0312478 00 48](tel:03124780048)



[WWW.YAVUZPEYZAJ.COM](http://www.yavuzpeyzaj.com)





Damlama Sulama



NEDEN DAMLAMA SULAMA SİSTEMİ KULLANILMALIDIR?

Öncelikle bitkilerin aşırı miktarda sulanmaları faydalı değildir. Bitki açısından bir faydası olmayan bu uygulamanın su kaynağının tüketilmesi bakımından da büyük zararları vardır. Ayrıca aşırı miktarda sulama toprağın mineral zenginliğini ortadan kaldıracaktır ve bitki yetişmesine olumsuz etki eder. Bunun yanında bazı ortamlarda kullanılacak yegane sulama sistemidir. Sulama maliyetlerini marjinal biçimde düşürürken verimliliği aynı oranda artırmaktadır.

DAMLAMA SULAMA SİSTEMLERİ AVANTAJLARI

- Yukarıda belirttiğimiz gibi damlama sulama sistemleri; suyun en az seviyede sarf edildiği yöntemlerdir. Burada en önemli avantaj ekonomi olarak öne çıkmaktadır.
- Damlama sulama sistemleri, gübre ve suyun eşit oranda dağıtılmasını sağlıyor olması nedeniyle verimliliği artırır.
- Damlama sulama sistemleri otomasyon yöntemi ile kullanılıp, sifıra yakın insan faktörü ile çalışabilmesi mümkündür.
- Damlama sulama sistemleri ilk kurulum maliyeti, uzun vadeli faydaları dikkate alındığında son derece avantajlıdır. Sistem oldukça uzun ömürlüdür ve çok düşük bakım maliyeti söz konusudur.
- Bitkileri Optimum miktarda ulaşması sağlanarak, toprağın verimliliği korunurken, yeterli sulama yapılması sağlanır.
- Bu sistemler hava koşullarından minimum düzeyde etkilenir, örneğin rüzgarlı havalarda spreysel sistemlerin sahibi olduğu dezavantajları barındırmazlar.
- Damlama sulama sistemleri, diğer sistemlerden daha az Basınç gerektirdiğinden elektrik enerji tüketimi de daha azdır.
- Zemin sıcaklığını optimize ediyor olmasından dolayı, toprağı iyileştirir.
- Havadaki nem oranı azalacağından bitki gelişimi desteklenecektir.
- Damlama sulama sistemleri engebeli arazilerde kolaylıkla kullanılabilir.
- Toprak sertleşmesi engellenir çapalama sıklığı azaltılır. Sistemin doğası gereği toprağın havalanma oranı oldukça yüksektir.



WP - [0537 668 22 35](tel:05376682235)



@yavuz_peysaj06



TEL - [0312478 00 48](tel:03124780048)

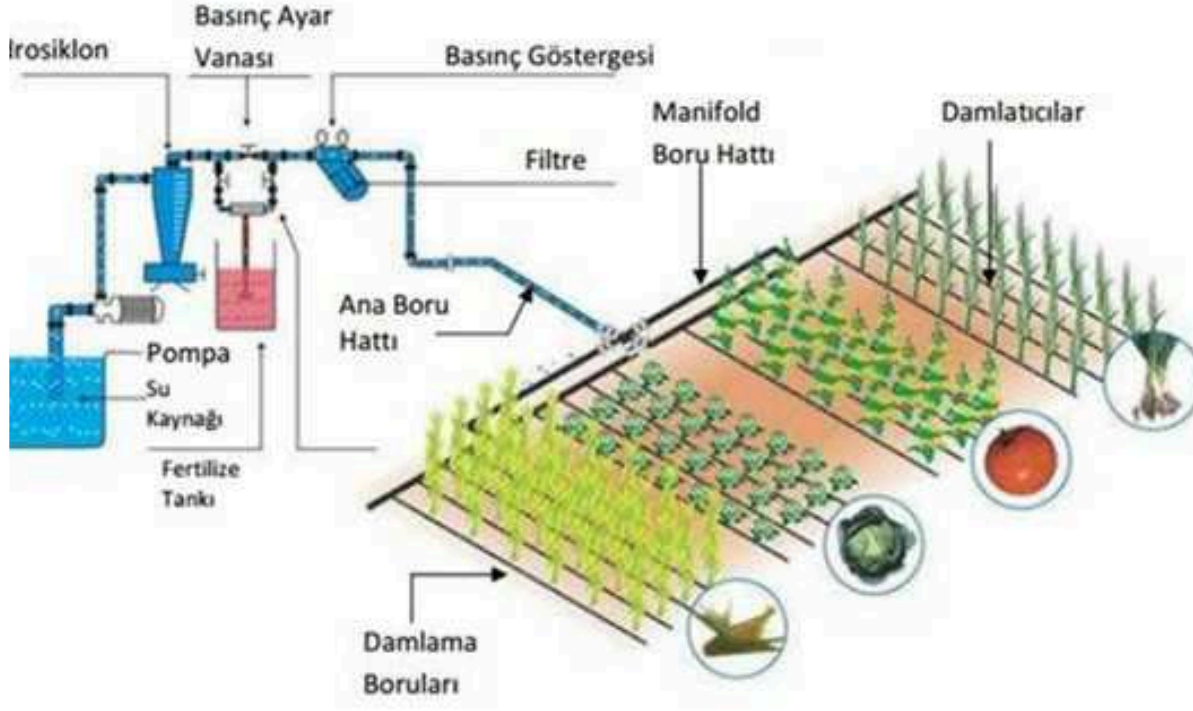


[WWW.YAVUZPEYZAJ.COM](http://www.yavuzpeyzaj.com)





Damlama Sulama



DAMLAMA SULAMA SİSTEMLERİ AVANTAJLARI

Sonuç olarak damlama sulama sistemleri, günümüzde en yaygın kullanılan zirai sulama yöntemi olmasının yanında, peyzaj alanlarında ve ihtiyaç duyulan diğer Her alanda etkin şekilde kullanılan sulama yöntemidir. Çok geniş alanlarda, etkin biçimde sulama yapılabilmesi için en efektif çözüm damlama sulama sistemlerinin kurulmasıdır. Yüzlerce metre uzunluktaki hatlarda, borular üzerine entegre edilmiş Damlatıcılar (drip), toprağın uygun şekilde nemlendirilmesini ve bitkinin sulanmasını sağlar. Otomatik damlama sulama sistemleri, tercihen her alanda kullanılabilir. Yine geniş arazilerde insan emeğinin en düşük seviyede kullanarak damlama sulama bu şekilde yapılabilir. Zaman sayacı yöntemi ile otomatik damlama sulama yapılabileceği gibi çok daha gelişmiş sistemler söz konusu olabilmektedir. Yapay zekalı dijital birimleri sahip yeni nesil araçlar, sulama ihtiyacını tespit edebilmekte ve uygun aralıklarda sulama yapabilmektedir. Tabii zaman sayacı otomatik damlama sulama sistemlerinde halihazırda kullanılan yöntemdir. Daha ileri yöntemler henüz yaygınlaşmış değildir.

DAMLAMA SULAMA SİSTEMLERİ AVANTAJLARI

Damlama sulama sistemleri şartlara bağlı olarak ürün miktarında ortalama %70 civarında artış elde etmenizi sağlar. Zirai sulamada mahsulün en az %20 daha erken olgunlaşması mümkündür. Bunun yanında çapalama giderlerinin düşürülmesi, zirai ilaçlama ihtiyacının azalması, kullanılacak gübre miktarının minimum seviyeye düşürülmesi gibi avantajları da verimliliğini ifade eden etkenlerdir. Yalnız damlama sulama yönteminin uzun vadeli faydasının altı çizilmelidir. Toprağın niteliklerinin kaybolmamasını sağlamak bakımından damlama sulama sistemleri büyük öneme sahiptir. Serbest salım yüzey sulama yöntemlerinde, erozyon kaçınılmaz olarak ortaya çıkan sonuçlar. Toprak kaybını minimum düzeye indirmek bu yöntemin en önemli özelliğidir. Bu sayede uzun vadede topraktan sürekli verim elde edebilmek mümkün olmaktadır.



WP - [0537 668 22 35](tel:05376682235)



@[yavuz_peysaj06](https://www.instagram.com/yavuz_peysaj06)



TEL - [0312478 00 48](tel:03124780048)



[WWW.YAVUZPEYZAJ.COM](http://www.yavuzpeyzaj.com)



Peyzaj



PEYZAJ

Modern yaşam alanlarının, doğa ile görsel bir ahenk içerisinde olabilmemesini sağlamak için gerçekleştirilen çevre düzenlemesi genel olarak peyzaj ismi ile anılır. İnsan oğlunun doğadan uzaklaşması, şehirlerin devasa beton yığınları haline gelmesi peyzaj mimarı çözümleriyle engellenir. Estetik olarak ortaya konulan çevre düzenlemesi çözümleri, şehir yaşantımızı daha keyifli hale getirmek için neredeyse bir zorunluluk niteliğindedir. Fizyolojimiz ve elbette psikolojimiz, doğadan uzaklaştıkça sağlığını yitirmekte, bu nedenle şehirlerimizde doğal unsurların optimum seviyede tesis edildiği düzenlemelerin yapılması gerekmektedir. Yani Peyzaj sanıldığı gibi sadece bahçe düzenlemesi anlamına gelmez. Genel anlamda metropollerin silüetlerini iyileştirmek için kullanılan metotların geneline peyzaj ismi verilmektedir. Görsel sanatlarda manzara tasviri olarak da peyzaj ismi kullanılmaktadır.

PEYZAJ NEDEN GEREKLİDİR?

Çevre düzenlemesi, şehir planlaması unsurları içerisinde Ana başlıklardan bir tanesidir. Ülkemizde maalesef, uzun yıllar göz ardı edilen bu kavram, şehirlerimizin birer beton yığına dönüşmesi sonucunu ortaya çıkarmıştır. Dünyanın kimi metropollerinde, Hong Kong; Tokyo ve benzeri yerleşim alanı dar çok fazla nüfusu barındıran şehirlerde çevre düzenlemesi büyük bir sorundur. Bu şehirlerde yeşil görmek neredeyse mümkün değildir. Ancak ülkemizdeki şehirlerin hemen hepsinde yeterli yerleşim alanı bulunur ve çevre düzenlemesi için oldukça elverişli şartlar ortaya çıkarılabilir. Bu kapsamda son yıllarda geliştirilen kanunlar, yapılan yolların, inşa edilen binaların ve imara dair her türlü etkinliğin peyzaj mimarisi ilkelerine uygun biçimde yerleşmesini öngörmektedir. Halihazırda örneğin toplu konut projeleri peyzaj uygulamaları olmaksızın inşa edilemez. İnşa edilen yapı tek bir yapı olacak olsa dahi en azından çevre yeşillendirmesinin yapılması gerekir. Park ve bahçeler gibi unsurlar şehir planlamasında peyzaj mimarı uygulama alanı girmektedir.

 WP - [0537 668 22 35](tel:05376682235)

 [@yavuz_peysaj06](https://www.instagram.com/yavuz_peysaj06)

 TEL - [0312478 00 48](tel:03124780048)

 [WWW.YAVUZPEYZAJ.COM](http://www.yavuzpeyzaj.com)



Peyzaj



PEYZAJ NEDEN GEREKLİDİR

Peyzaj gerekliliği, gerek estetik gerekse yaşam alanının konu bakımından tüm modern toplumlar tarafından kabul edilmiş bir ilkedir. İç içe geçmiş modern yapıların insan sağlığı bakımından ciddi problemler yaratması kuvvetle muhtemeldir. Şehirlerdeki yaşamın keyifsizliği de bu şekilde kolayca açıklanabilir. Hemen hepimizin herhangi bir tatil halinde doğaya kaçma cabası, şehirlerimizin bize yeterli doğal ortamı sağlayamıyor olmasından kaynaklanır. Peyzaj mimarisi, yaşam alanlarının ve hatta endüstriyel alanların doğa koşulları içerisinde en iyi şekilde konuşlandırılmasını sağlamaya çalışır. Bunun için pek çok estetik ilke benimsenir.



 WP - [0537 668 22 35](tel:05376682235)

 [@yavuz_peysaj06](https://www.instagram.com/yavuz_peysaj06)

 TEL - [0312478 00 48](tel:03124780048)

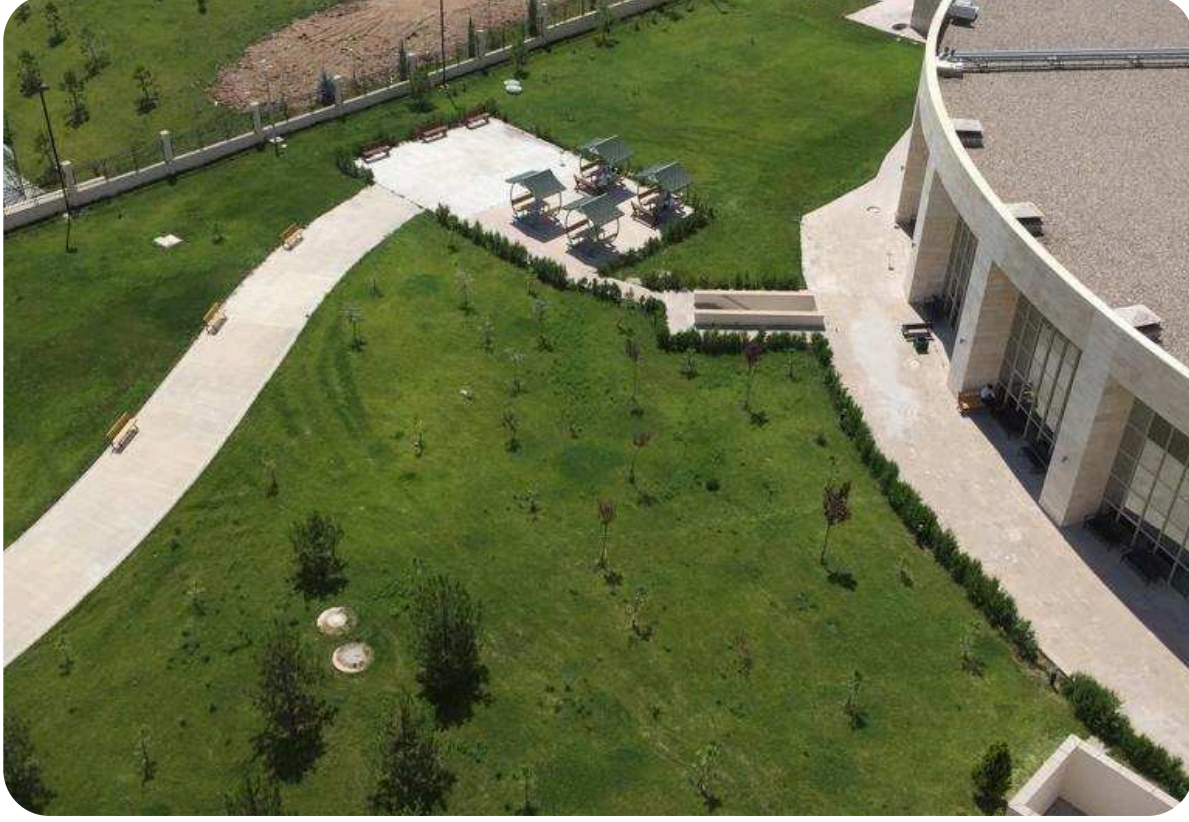
 [WWW.YAVUZPEYZAJ.COM](http://www.yavuzpeyzaj.com)



İlkadım mh Dikmen Yıldızı Sk 27/B Çankaya/ANKARA



Peyzaj



PEYZAJ NERELEERDE KULLANILIR

Bir Estetik Sanat dalı olarak düşündüğümüzde, peyzajın kullanım alanlarının herhangi bir sınırı yoktur. Görsel olarak iyileştirilmesi gereken her ortamda çevre düzenlemesi yapılabilir. Burada bahsettiğimiz çoğunlukla kentsel Peyzaj uygulamalarıdır. Çevre düzenlemesi kırsal bölgelerde, korularda, ormanlarda ve hatta Tarım arazilerinde gerçekleştirilebilen uygulamalardır. Bilimsel ilkelerle çevreden en yüksek verimin alınmasını sağlamak için bu uygulamalara başvurulabilir.

Tabii peyzajın birçok yan dala yakın ilişkisi söz konusudur. Işıklandırma, sulama, zirai üretim faaliyetleri ve İnşaat teknolojisi peyzaj bile doğrudan ilişkilidir. Örneğin hangi bitki türünün hangi alanda yetişebileceği ne dair karar verme noktasında zirai üretim ilkeleri benimsenirken, örneğin bir istinat duvarının hangi koşullarda inşa edileceği inşaat mühendisliğinin faaliyet alanına girer. Ancak bunların planlanması peyzaj mimarlarının görevidir. Yani aslında peyzaj mimarisi herhangi bir yapılaşma durumunda en az yapı mimarları ve inşaat mühendisleri kadar görev üstlenmektedir.

Şehirlerimizi inşa etmek için doğaya bir ölçüde zarar veririz. Bu kaçınılmaz etkinliği sonucu olarak ortaya koyduğumuz yıkımı geri çevirmek için faaliyetlerde bulunmak durumundayız. Peyzaj mimarisi, bu alanda en yoğun faaliyetlerini sürdürmektedir. Yeşilin korunması ve görsel bir ahenk yaratılması peyzaj çalışmaları ile mümkün olmaktadır. Dünyanın gelişmiş şehirlerinin tamamında, bu uygulamalar büyük özenle sürdürülür ve her metropolün mutlaka geniş bir özel peyzaj alanı bulunur. Örneğin Central Park; dünyanın en büyük peyzaj alanlarından bir tanesidir ve her yıl burayı yüz binlerce kişinin ziyaret eder. Benzeri şekilde İngiltere'de Hyde Park, ülkemizde Atatürk Orman Çiftliği gibi alanlar geniş peyzaj uygulamalarına örnek olarak gösterilebilir.



WP - [0537 668 22 35](tel:05376682235)



@[yavuz_peysaj06](https://www.instagram.com/yavuz_peysaj06)



TEL - [0312478 00 48](tel:03124780048)



[WWW.YAVUZPEYZAJ.COM](http://www.yavuzpeyzaj.com)



Sulama Sistemleri



SULAMA SİSTEMLERİ

Doğadaki tüm canlılar düzenli olarak suya ihtiyaç duyarlar. Bitkilerin yetişmesinde esas unsur olan su, özellikle İnsanoğlu tarafından organize edilen alanlarda, yine bizim tarafımızdan bitkilere sağlamak durumundadır. Peyzaj alanları ve tarım alanları, düzenli olarak sulanmak durumundadır. Örneğin çim yetiştiriciliği yaparken, uygun periyotlarda ve yeterli miktarda suyun sağlanması gerekir. Ancak bu noktada elle sulama yapmak çoğunlukla mümkün değildir. Zira sulama için mesai harcanması gerekliliğinin yanı sıra ihtiyacın ötesinde şu harcaması da söz konusu olabilir. Bunun için insan faktörünün en düşük seviyede etkili oldu sulama sistemleri kullanılmalıdır.

Günümüzde sulama sistemleri, sulanacak alanın niteliğine ve büyüklüğüne bağlı olarak farklı şekillerde geliştirilir. Her oğlunun kendine özel bir ihtiyacı olacağından sulama sistemleri tasarımı yapılırken peyzaj mimarlarından destek almak faydalı olacaktır. Zira Örneğin çim sulama yapılırken, sprej sulama başlıkları uygun noktalara sulandırılıp, optimum miktarda su sarf edilerek verimli bir uygulama gerçekleştirilebilir. Ancak aynı yöntem zirai sulamada işe yaramayabilir. Ya da, yine bahçelerimizde bulunan çiçeklerin sulamasında sprej sulama yerine Damla Sulama yöntemi kullanılabilir. Bu kararı verebilmek için bir projelendirme yapılması ve uygun metodun tercih edilmesi gerekir.

 WP - [0537 668 22 35](tel:05376682235)

 [@yavuz_peysaj06](https://www.instagram.com/yavuz_peysaj06)

 TEL - [0312478 00 48](tel:03124780048)

 [WWW.YAVUZPEYZAJ.COM](http://www.yavuzpeyzaj.com)





Sulama Sistemleri



SULAMA SİSTEMLERİ NASIL ÇALIŞIR

Bahsettiğimiz gibi sulama sistemleri ihtiyaca göre farklı şekillerde tasarlanabilir. Dolayısıyla her sistemin kendine özel bir çalışma prensibi olacaktır. Sprey sulama sistemlerinde, spreyn acısı; yani suyun erişeceği Yarıçap doğru hesaplanmalı, su basıncı oranına göre kör nokta bırakılmadan doğru yerleşim gerçekleştirilmelidir. Tabii başlık sayısının artması su basıncını düşüreceğinden belli noktalara daha düşük miktarda su ulaşacak ve su kaynağına uzak noktadaki nozul başlıkları daha düşük şiddette sulama yapacaktır. Bunun için uzmanlık gerektiren bir basınç hesaplaması yapılmalı ve yerleşim buna göre planlanmalıdır. Boru hattının tasarımı da bu noktada önemli faaliyetlerden bir tanesidir.

Bahçe sulama ve tarımsal sulama fark etmeksizin, tüm sulama etkinlikleri otomatik sulama sistemleri ile gerçekleştirilebilir. Planlanan zamanda su kaynağını sulama sistemine yönlendirecek otomatik bir vana kullanılıp, zaman ayarlı biçimde otomatik sulama yapılabilir. Doğru bir planlama ve doğru sistemin kullanılması ile çok geniş alanlarda neredeyse hiç personele ihtiyaç duymadan sulama yapabilmek bu şekilde mümkün olmaktadır. Günümüzde tarımsal alanlarda ve peyzaj alanlarında otomatik sulama sistemlerinin kullanımı hızla yaygınlaşmaktadır.

Sulama sistemleri Prensip olarak, insan ve sayısını azaltmak ve su tasarrufu elde etmek için kullanılır. Geçmişte, sulanması gereken alınan serbest biçimde su gönderilmesi uygulaması uzun yıllar kullanıldı. Ancak bunun gerek su kaynaklarının tüketilmesi gerekse toprağın verimliliğinin azaltılması noktasında zararları olduğu günümüzde kabul edilmektedir. Aşırı sulama toprak verimliliğini düşürür. Bunun yanında zaten çok zengin olmayan su kaynaklarının tüketilmesi uzun vadeli ciddi bir problemdir. Bu nedenle kamusal politikalar geliştirilirken sulama sistemleri noktasında zorunluluklar getirilmiştir. Artık serbest sulama yöntemi yerine, damla Sulama veya sprej sulama sistemleri kullanma zorunludur.



WP - [0537 668 22 35](tel:05376682235)



@[yavuz_peysaj06](https://www.instagram.com/yavuz_peysaj06)



TEL - [0312478 00 48](tel:03124780048)



WWW.YAVUZPEYZAJ.COM



Sulama Sistemleri



SULAMA SİSTEMLERİ ÇEŞİTLERİ NELERDİR

Günümüzde etkin şekilde kullanılan sulama sistemleri;

- Sprey sulama sistemleri
- Toprak altı sulama sistemleri
- Damla Sulama Sistemleri
- Yağmurlama sulama sistemleri

Biçiminde sıralanır. Yüzey sulama sistemleri; bu başlıkların dışında geleneksel serbest salım yöntemi ile alanın sulanması ne ifade eder. Esasında bu uygulamaya bir sistem demek dayı doğru değildir. En verimsiz ve zararlı uygulama serbest alımı yöntemiyle sulama yapmaktır. Kadıköy ülkemizin pek çok yerinde bu debide akan akarsu veya diğer su kaynakları da söz konusu değildir. Mevcut Su kaynaklarını bu şekilde tüketmek önerilmez.

Sprey sulama sistemleri; ihtiyaca göre mini spring veya sprej nozul araçlar kullanılarak gerçekleştirilebilir. Bu sulama başlıkları, farklı özelliklerde spreyleme yapabilir ve tercih edilecek başlığın özelliklerine göre hareketli ya da sabit sulama gerçekleştirilebilir. Özellikle Çin sulamasında kullanılan sulama sistemleri içerisinde en başta sprej sulama sistemleri yer alır.

Yağmurlama yöntemi ise sprej sistemine benziyor olmasına karşın, daha büyük damlacıkları oluşmasını sağlayan başlıkların kullanıldığı yöntemdir. Doğala özdeş su damlacıklarının sulama alanına ulaşması bu şekilde sağlanır.

Toprak altı sulama sistemleri, damla sulama metotlarına benzemekle birlikte sulama ağı zeminin altında yer alır. Toprağın nemliliğinin sürekli belli bir seviyede tutulması için bu yöntem kullanılır.

Damla sulama, genel olarak toprak altı ve yüzeyde konuşturılan boru hatları üzerinde düşük miktarlarda suyun uygun aralıklarla toprağı ulaştırılması yöntemidir. Hayırdır da en çok kullanılan yöntem olmakla birlikte verimliliği en yüksek olan sulama sistemleri içerisinde yer alır. Sulama sistemleri olarak ifade edilen tüm donanımlar, otomatik sulama araçlarına entegre edilebilir. Şu kaynağı yani ana vananın bulunduğu noktaya otomasyon araçları yerleştirilip zaman sayaçları kullanılarak sulama yapılabilir. Bunun dışında çok daha gelişmiş yöntemler Örneğin nemliliği ölçerek otomatik sulama yapabilen otomatik sulama sistemleri de kullanılabilir.

 WP - [0537 668 22 35](tel:05376682235)

 [@yavuz_peysaj06](https://www.instagram.com/yavuz_peysaj06)

 TEL - [0312478 00 48](tel:03124780048)

 [WWW.YAVUZPEYZAJ.COM](http://www.yavuzpeyzaj.com)





Otomatik Sulama



SULAMA SİSTEMLERİ NASIL ÇALIŞIR

Sulama sistemleri bitkilerin, ekinlerin ihtiyacı olan suyu belirli aralıklarla ve belirli zaman dilimlerinde en doğru anda bitkiye veren sistemlerdir. Bu sistemler sizin belirlediği aralıklarda, sizin belirlediğiniz kadar duyu bitkiye verir. Ne fazla su, ne eksik su. Bu sebeple her zaman en doğru şekilde tarım faaliyetlerinizi gerçekleştirirsiniz. Ülkemiz diğer dünya ülkelerine göre sulama sistemlerinde biraz geç kaldı. Diğer devletler ve özellikle Avrupa, Amerika gibi devletler her zaman sulama sistemlerini tercih etmekte. Konumuz olan Otomatik sulama sistemi ise ülkemizde son zamanlarda talep görmeye başlamıştır. Bu durum başta bizler olmak üzere herkesi geleceğe daha umutlu bakmamızı sağlıyor.

Otomatik sulama sistemi birkaç mekanizmadan meydana gelmektedir. Örneğin bir kontrol ünitesi vardır. Bu kontrol ünitesi aslında sulama sisteminin beyni olarak görev alır. Sizin bütün komutlarınız buradan verilir ve istediğiniz gibi kontrol edebilirsiniz. Bu sulama sistemi her zaman diğer sulama sistemlerine göre daha fazla tercih edilmektedir. Çünkü manuel sulama sistemlerinde sizin her zaman zaman ayırıp vanayı açmanız gereklidir. Otomatik sistemler de ise tamamen siz yastığa başınızı koyduğunuz bile çalışmaya ve sulamaya devam eder. Basit kontrolleri yapmanız yeterli olacaktır. Bu tarz sulama sistemlerini tercih edenler genelde karpuz, kavun gibi aktif olarak sulama isteyen ekinleri yapan çiftçiler olmaktadır. Sizler bizim konusunda uzman çalışanlarımıza ne istediğinizi detaylı anlatarak bu tarz net bilgiler elde edebilirsiniz.

Bu sistem sizin tercihlerinize göre kolay şekillenen ve tamamen size özgü çalışmaların yapılabileceği bir sistemdir. Özellikle sulama borularından, dağıtma motoruna kadar her şey sizin isteklerine göre tasarlanabilir. Örneğin Otomatik sulama sisteminde kullanılan voltaj kablolarının sizin ihtiyacınıza göre ayarlanması, sulanacak alanın yarıçapına göre tasarlanan sulama sistemlerinin tasarlanması ve yapılması tamamen sizin isteklerine ve ihtiyaçlarınıza cevap bulabilmeniz için tasarlanmıştır. Her zaman sizler için en doğru ve nokta atışı olan şeyleri sunmaya çalışıyoruz. Son dönemler de teknolojinin bu sektör üzerinde de hızlı bir şekilde ilerleme göstermesi hem bizlerin hem de sizlerin daha rahat etmesini sağlamıştır. Her şey sizler için.



WP - [0537 668 22 35](tel:05376682235)



@[yavuz_peysaj06](https://www.instagram.com/yavuz_peysaj06)



TEL - [0312478 00 48](tel:03124780048)



[WWW.YAVUZPEYZAJ.COM](http://www.yavuzpeyzaj.com)



Rulo Çim



RULO ÇİM UYGULAMASI

Evimizin bahçesinde, sitelerde, ofislerde, plazaların yeşillik alanlarında hatta futbol sahalarında bile rulo çim sistemi kullanılmaktadır. Bu sistemler artık bir çok peyzaj uygulamasında akla ilk gelen bitki olmaktadır. Sizler de bu tarz bir çalışma yapmak ya da yaptırmak istiyorsanız bununla ilgili gerekli bilgileri edinmelisiniz. Biz yavuz peyzaj ve sulama sistemleri olarak sizin peyzaj çalışması yaptırmak istediğiniz ve çimlemeye uygun olan tüm alanlara rulo çim uygulaması yapıyoruz. Bu uygulama dışarıdan çok basit görünse de işçiliği çok önemli olan bir işlemdir. Özellikle çimler dizilmeden önce en doğru zeminin hazırlanması gereklidir. Bu rulo çimin zaman içerisinde kaymaması ya da bozulmaması için çok önemli bir konudur. Gerekli zemini olmayan çimleme işlemi ilerleyen zamanda doğanın da etkisiyle ciddi deformasyona uğrar. İnsanların geçiş yollarında bulunan rulo çim ise zaman içerisinde kayabilir, kötü bir görüntünün meydana gelmesine sebep olabilir.



 WP - [0537 668 22 35](tel:05376682235)

 [@yavuz_peysaj06](https://www.instagram.com/yavuz_peysaj06)

 TEL - [0312478 00 48](tel:03124780048)

 [WWW.YAVUZPEYZAJ.COM](http://www.yavuzpeyzaj.com)



Rulo Çim



RULO ÇİM UYGULAMASI

Rulo çim uygulaması istenilen her mevsim yapılabilir. Ama genellikle insanlar ilkbahar ve yaz aylarında tercih ederler. Bu işlemin uygulanması çok basittir. Gerekli alt yapı oluşturulduğu sürece sizler de uygulayabilirsiniz. Ancak konusuna uzman kişiler tarafından yapılması bizlerin de genel tavsiyesidir. Bu çimler rulo şeklinde sizlere hazır olarak gelir. Normal ekme çimden belirli oranda farkları vardır. Öncelikle ekme çim yapılan alanlarda belirli seyreklikler, sararmalar mutlaka meydana gelir. Bunun sebebi ekilen tohumun kalitesi ve ilk süreler de ki bakımlarının doğru yapılmasıdır. Rulo çim tercihlerinizde biz her zaman sizlere en iyi performansı verecek, en iyi sıklığa sahip olan çimleri tercih etmekteyiz. Bu bahçenizde daha hoş ve güzel görüntülerin ortaya çıkmasını sağlar.

Rulo çim döşenecek alan öncelikle sıkı bir şekilde sertleştirilmelidir. Eğer doğru basınçlar gerekli sertleşme, toprak sıklığı sağlanmazsa, zamanla çimlenen alanlarda çökmeler, bozukluklar meydana gelecektir. Özellikle çim ile normal alanların birleştiği noktalarda gerekli eşitlikler sağlanmalıdır. Eğer bunlar sağlanmazsa kötü bir görüntü meydana gelecektir. Ayrıca bu işlem yapılırken ruloların sıkı bir şekilde boşluk kalmadan serilmesi birbiri ile bir bütün haline getirilmesi gereklidir. Çünkü sulama yapıldıktan sonra bölünmeler meydana gelebilir.

 WP - [0537 668 22 35](tel:05376682235)

 [@yavuz_peysaj06](https://www.instagram.com/yavuz_peysaj06)

 TEL - [0312478 00 48](tel:03124780048)

 [WWW.YAVUZPEYZAJ.COM](http://www.yavuzpeyzaj.com)



NOZULLAR

HE-VAN



Dünyanın ilk yüksek verimli değişken açılı nozulun

- 0° ile 360° arasında tam ayarlanabilirlik özelliğiyle, zamandan kazanıp stokta daha az nozul bulundururken her türlü şekle sahip arazileri verimli şekilde sulayabileceksiniz.

U SERİSİ



1800™ Serisi için çift çıkışlı plastik nozullar yakın sulama alanları ve optimal su dağıtımı için

U serisi nozulları çift çıkışından dolayı ilk plastik nozullardır. yakın sulama alanları ve daha düzenli sulama için uygundur.

DÖNER NOZULLAR



1800™ / UNI-Spray™ serisi sprey başlıklar için çok hüzmeli, dönen nozullar. Sisteminizin karışıklığını ve maliyetini azaltır!

VAN SERİSİ



1800™ ve UNI-Spray™ için ayarlanabilen nozullar
Geniş nozul seçeneği, hızlı montaj
Özellikle belirlenmiş daire kesitlerine ayarlanabildiği için bozuk ve düz olmayan araziler için idealdir.

MPR-NOZULLARI



1800™ ve UNI-Spray™ için nozullar. Birbirine ayarlı debi miktarları.

R-VAN SERİSİ NOZULLAR



Değişken kavis açılı döner nozullar kavis açısını ve yarıçapı elinizle hızla ayarlamanıza izin verir

- Elle ayarlanabilir yay açısı ve yarıçap - özel bir alet gerektirmez

 WP - [0537 668 22 35](tel:05376682235)

 [@yavuz_peysaj06](https://www.instagram.com/yavuz_peysaj06)

 TEL - [0312478 00 48](tel:03124780048)

 [WWW.YAVUZPEYZAJ.COM](http://www.yavuzpeyzaj.com)



Damlama Sulama Sistemleri

DAMLA SULAMA KONTROL BÖLGESİ BAŞLANGIÇ KİTLERİ, FİLTRELER,
VANALAR VE BASINÇ DÜZENLEME

PSI-M SERİSİ



Basınç Düzenleyici Ünite
Basınç düzenleyici ünitenin montajı ile bütün mikro sulama uygulamalarında sabit basınç sağlanmış olur.

BASINÇ AYARLI SEPET FİLTRE



Bir damla sulama sisteminde akış yönündeki bileşenlerin korunması için filtrasyonu ve basınç ayarlamayı bir üniteye birleştirir.
Bir damla sulama sisteminde akış yönündeki bileşenlerin korunması için filtrasyonu ve basınç ayarlamayı bir üniteye birleştirir.

BASINÇ DÜZENLEYİCİ P/R FİLTRE



Basınç düzenleyici filtre P/R ile birlikte filtrenin ve ayar ünitesi bileşenlerinin sayısı azalmış olur. Düzgün dizayn yoluyla vana kutusuna daha fazla takım yerleştirmek mümkündür. Montajı basittir ve filtre içinde az eleman olması daha az sızıntı riski demektir.

 WP - [0537 668 22 35](tel:05376682235)

 [@yavuz_peysaj06](https://www.instagram.com/yavuz_peysaj06)

 TEL - [0312478 00 48](tel:03124780048)

 [WWW.YAVUZPEYZAJ.COM](http://www.yavuzpeyzaj.com)



Damlama Sulama Sistemleri

DAMLA SULAMA, DAĞITICILAR, BAĞLANTI PARÇALARI VE DAĞITIM BİLEŞENLERİ

XBER-12



Damla sulama, filtreler ve gübre tankları için 1/2" Vakum Kırıcı
Vakum koşullarında kir emme nedeniyle damlatıcıların tıkanmasını engellemek için tasarlanmıştır.

16 MM DAĞITIM BORUSU



- Deliksiz Damlama Borusu
- Damlama sulama sisteminde emitörlere veya 16 mm hortuma bağlantı için 16 mm esnek boru kullanılır.
 - Tüm damlalı sulama sistemleriyle kullanıma uygun olarak tasarlanmıştır. Arazide kullanılan Dripline ile uyumludur.

XQ-100 / XQ-1000



4-5.7mm Distribution tubing
Damlaticıların sulanan alan üzerinde dağıtımını yapma.

KİLİT TİP EK PARÇALAR



13-16mm borular için Ek Parçaları
13-16mm boruları bağlamakta kullanılır (damlama uygulaması)

QF DAMLA SULAMA BORUSU BAŞLIĞI



Damlama Sulama Borusu Başlıkları için Hızlı ve Esnek Çözüm
QF Damlama Sulama Borusu Başlığı, Rain Bird Peyzaj Damlama Sulaması Bölümü tarafından geliştirilen yenilikçi bir üründür ve damla sulama montajlarındaki, kurulumu arazide yapılan başlıklara alternatif olarak sunulur.

XFF SERİSİ



XFF Damlama Borusu İçten Geçmeli Bağlantı Parçaları

- XF ve XFS SERİSİ Damlama Borusu ve 17 mm dış çapa sahip çoğu polietilen boruyla uyumlu kahve rengi asetali bağlantı parçaları



WP - [0537 668 22 35](tel:05376682235)



TEL - [0312478 00 48](tel:03124780048)



@[yavuz_peysaj06](https://www.instagram.com/yavuz_peysaj06)



[WWW.YAVUZPEYZAJ.COM](http://www.yavuzpeyzaj.com)



Damlama Sulama Sistemleri

DAMLATICILAR, EMİTÖRLER VE MİKRO PÜSKÜRTME

XS-90, XS-180, XS-360



Mikro Sprey Başlıklar
Bu sprej başlıklar eşit püskürtme şekilleriyle mükemmel su dağıtımını sağlarlar. Küresel vananın çevrilmesiyle ayarlanabilir su miktarı ve atış mesafesi. Toprak örtücüler ve çiçek parterleri için idealdir.

RAIN BIRD XB-05PC, XB-10PC, XB-20PC SERİSİ



Basınç düzenleyicili kolay takılabilir damlatıcı

- Debi miktarını anlamak üzere renk kodlu.
- Basınç dengeleyici özelliği ile özellikle engebeli arazilerdeki bitkilerin sulanmasına uygundur.

EMT-6X



6 Çıkışlı Bağlantı Distribütörü
1/2" Dikey boruya monte etmek için 1/2" bağlantı vida dişli (İç dişli) distribütör. 1/4" bağlantı hattı için 6 bağlantı çıkışlı.

MİKRO SPREY KAZIK



SXB-360 SPYK/XS-360TS-SPYK - JET SPIKE 310-90, 310-180, 310-360
Tam döner açılı bu mikro sprej başlıklar montaja hazır şekilde teslim edilirler. Çiçek parterleri, toprak örtücü bitkiler saksı bitkileri için uygundur.

XERI-POP



MİKRO PÜSKÜRTME

- Xeri-Pop™ mikro-püskürtme, sürekli bir mikro püskürtme işleminin düşük hacimli bir sulama tasarımına kolayca entegre edilmesini sağlar. Xeri-Pop, aynı zamanda esneklik ve montaj kolaylığı gerektiren uygulamalar için de idealdir.

SQ NOZUL SERİSİ



Xeri-Basınç dengeleyici nozullar

- Yoğun bitki örtüsü bulunan küçük bölgelerin sulanması için en titiz ve verimli, düşük hacimli püskürtme çözümü.

 **WP - 0537 668 22 35**

 **@yavuz_peysaj06**

 **TEL - 0312478 00 48**

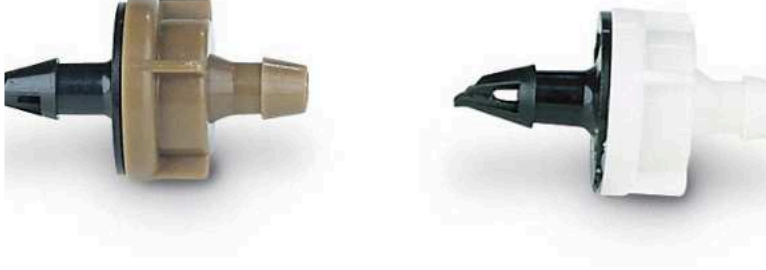
 **WWW.YAVUZPEYZAJ.COM**



Damlama Sulama Sistemleri

DAMLATICILAR, EMİTÖRLER VE MİKRO PÜSKÜRTME

PC-12, PC-18, PC-24 SERİSİ



Basınç Dengeleyici Modüller
Büyük çalılar ve ağaçların sulanması ve su debisinin Xeri Damlalı Sulayıcılara ve Xeri Püskürtücülere göre hassas olarak ayarlanması için nokta-kaynak orta-seviye debili yayıcılar.

RWS SERİSİ



Kök Sulama Sistemi - Sağlıklı ağaçları desteklemenin daha iyi bir yolu yok.
• Yüzey altından havalandırma ve sulama, bir yerden başka yere aktarılan ağaç ve çalılarının yerlerine adapte olmalarını sağlar.

1800™ XERİ-CAPSTM



Gömmeli Nozullar için Kapatma Kapağı
Mikro sulama sistemindeki gömme nozullu bir sistemin donanımını yapmak içindir. Kapağın kapatılmasıyla kullanılmayan nozullar kapalı kalır yani çalışmazlar.

 WP - [0537 668 22 35](tel:05376682235)

 [@yavuz_peysaj06](https://www.instagram.com/yavuz_peysaj06)

 TEL - [0312478 00 48](tel:03124780048)

 [WWW.YAVUZPEYZAJ.COM](http://www.yavuzpeyzaj.com)



İlkadım mh Dikmen Yıldızı Sk 27/B Çankaya/ANKARA

Rotorlar (Rainbird)

3500 SERİSİ ROTORLAR



Kısa - Orta Atış Mesafeli Dişli Rotor - Avrupa'da en çok satan 1/2" Rotor

- Performans - Yağmur Perdesi (Rain Curtain™) nozullar.
- Gerçek 10,2cm (4") Pop-up yüksekliği (kapaktan nozula ölçülmüştür)
- Güvenilirlik - 3 yıl ticari garanti.

6504 FALCON SERİSİ



Dişli-Rotorlar - Tavizsiz yüksek performans 6504 FALCON rotoru geniş alanlar ve spor (futbol, rugby, tenis) alanlarının sulanmasında ideal bir sistemdir.

RAIN BIRD® 700/751 SERİSİ



- Dişli Tahrikli Rotorlar MemoryArc™ özelliğine sahip yeni Hızlı-Ayar Teknolojisi ile her rotordan en iyi performansı elde edin. Yeni Rain Bird® 751 Golf Rotorlarında kullanılan bu yenilikçi özelliğin sağladığı eşsiz çok yönlülük ve mutlak kontrol

5000/5000 PLUS SERİSİ



Rotor Performansında Son Evrim. Dünyanın En Kaliteli Rotoru.

- Daha az su ile daha yeşil bir çim - Yağmur Perdesi (Rain Curtain™) Teknolojisi nozullar üstün su dağılımı sağlamakta
- MPR Nozul seti sayesinde daha hızlı uygulama

8005 SERİSİ ROTORLAR



zun atış mesafeli rotorlar - 8005 Rotor - Şimdi daha da geniş bir yarıçap kapsamakta !

- Şimdi daha da geniş bir yarıçap kapsamakta (12m.'den - 24,7m.'ye)
- Daha az su ile daha yeşil çim - Yağmur Perdesi nozulları muhteşem dağılım sağlar.

EAGLE™ 351B SERİSİ



İlk golf kalitesinde, kısa atış mesafeli sulama rotoru

- Konut tipi peyzaj rotorları golf sahalarına özgü sulama sistemlerinde kullanıldıklarında aşırı basınç nedeniyle er ya da geç çatlar. EAGLE 351B ise diğer tüm kısa atış mesafeli sulama rotorlarından daha dayanıklıdır

 WP - [0537 668 22 35](tel:05376682235)

 [@yavuz_peysaj06](https://www.instagram.com/yavuz_peysaj06)

 TEL - [0312478 00 48](tel:03124780048)

 [WWW.YAVUZPEYZAJ.COM](http://www.yavuzpeyzaj.com)



Sprey Başlıklar

RD1800 SERİSİ



Zor çalışma koşulları için tasarlanmış Pop-up Sprey Başlıklar

- Kimyasal işlemlerle geri dönüştürülmüş (ıslah edilmiş/içilmez) su; ve kumtaşı, döküntü ve başka parçacıklar içeren kirli su kullanılan zor çalışma koşullarına ve ticari sulama sistemlerinde yaygın olan yüksek işletim basınçlarına dayanacak şekilde tasarlanmıştır.

UNI – SPRAY™ SERİSİ



Basınç düzenleyici filtre P/R ile birlikte filtrenin ve ayar ünitesi bileşenlerinin sayısı azalmış olur. Düzgün dizayn yoluyla vana kutusuna daha fazla takım yerleştirmek mümkündür. Montajı basittir ve filtre içinde az eleman olması daha az sızıntı riski demektir.

1800 SERİSİ



Sprey başlıklar - 25 yıldır en çok satan sprej başlık!

- Gövdeye monte edilmiş conta, kılıflı anmış bir "kafes" özelliği taşır ve çakıla, basınca ve çevreye karşı üstün koruma sağlar. İlave olarak basınçla devreye giren çok fonksiyonlu contanın dizaynı suyun boşa akmasını önleyerek aynı vanaya daha fazla başlık koyma imkanı sağlar.

 WP - [0537 668 22 35](tel:05376682235)

 [@yavuz_peysaj06](https://www.instagram.com/yavuz_peysaj06)

 TEL - [0312478 00 48](tel:03124780048)

 [WWW.YAVUZPEYZAJ.COM](http://www.yavuzpeyzaj.com)



İlkadım mh Dikmen Yıldızı Sk 27/B Çankaya/ANKARA

Vana Kutuları

VBA SERİSİ



Polypro Vana Kutuları - Ekonomik Model Serisi

Plastikten, dikdörtgen ve yuvarlak vana kutuları yer altına döşenmiş manüel vanalara, solenoid vanalara, problemsiz erişim sağlarlar.

VB SERİSİ VALF KUTULARI



Valf Kutuları daha iyi valf koruması için üstün kutu mukavemeti sağlar

- Oluklu yapıya sahip geniş flanş daha iyi valf koruması için üstün kutu mukavemeti sağlar.

1800™ XERİ-CAPSTM



Basınç düzenleyici filtre P/R ile birlikte filtrenin ve ayar ünitesi bileşenlerinin sayısı azalmış olur. Düzgün dizayn yoluyla vana kutusuna daha fazla takım yerleştirmek mümkündür. Montajı basittir ve filtre içinde az eleman olması daha az sızıntı riski demektir.

 WP - [0537 668 22 35](tel:05376682235)

 [@yavuz_peysaj06](https://www.instagram.com/yavuz_peysaj06)

 TEL - [0312478 00 48](tel:03124780048)

 [WWW.YAVUZPEYZAJ.COM](http://www.yavuzpeyzaj.com)



Vanalar

DV SERİSİ



Plastik solenoid vanalar - Vanalarda doğru seçim
Maksimum dayanıklılık için diyafram ve solenoid'te çift filtrasyon
Uzun ömür için basınç dengeleyici diyafram
Enerjiyi verimli kullanan, düşük akım kapsüle edilmiş 200 mikron filtreli solenoid

HV SERİSİ VANALAR



Olağanüstü performans. Eşsiz dayanıklılık.

- Dar alanlar için kompakt tasarım, 6,5 cm dönme yarıçapı
- Vanayı açmak için alet tercihi sizin (somun anahtarı, yıldız tornavida, düz tornavida)

100 SERİSİ



Yüksek Performanslı Plastik Hidrolik Solenoid Vanalar

- Minimum basınç kaybıyla çok yüksek debi kapasitesi.
- Basit ve güvenilir yapıyı üstün performansla birleştirir.

JAR TOP VANA (JTV) SERİSİ



Çok yönlü, pratik, uygun fiyat - Vana bakımı hiç bu kadar kolay olmamıştı
Çift filtreli dizaynı sayesinde kirli sularda bile problemsiz çalışma ve en üst düzeyde dayanıklılık

PGA SERİSİ



Plastik solenoid vanalar - Dayanmaları için yaratılmışlardır... ve dayanır

- Alt ve yandan giriş imkanı sunan konut/küçük ticari uygulamalar için plastik vana. PGA serisi uygulamalarda ve dizaynda esneklik sağlar.

CANSUYU VANALARI P-33 SERİSİ



Pirinç dökümden/Plastik Quick Coupling Vanaları ve Anahtar

SERİSİ 5LR Bu Quick Coupling vanalar yer altı su şebeke ağlarıyla bağlantılı olarak her bahçe ve yeşil alan sulama sistemlerinde kullanılabilirler. Geniş alan sulama rotorları ve hortumlarını su şebekelerine ulaştırmak ve bağlamak için pratiktirler.

 WP - [0537 668 22 35](tel:05376682235)

 [@yavuz_peysaj06](https://www.instagram.com/yavuz_peysaj06)

 TEL - [0312478 00 48](tel:03124780048)

 [WWW.YAVUZPEYZAJ.COM](http://www.yavuzpeyzaj.com)



Kontrol Üniteleri

ESP-RZX SERİSİ WIFI KONTROL CİHAZI (MOBİL UYGULAMA)



LNK WiFi Modülü, kullanıcıların bir Rain Bird ESP-Me'ye veya ESP-RZX'e Sulama Kontrol Ünitesine takılabilir aksesuarla ve İnternet erişimi bulunan Apple iOS ya da Android uyumlu mobil cihazlar kullanarak uzaktan erişmesini sağlar.

Basit Tak Çalıştır Tasarım

- Önceden bildiğiniz ve yüklediğiniz kontrol panelleri ile çalışmak üzere tasarlanmıştır
- Mevcut kontrol ünitesini yükseltmek için yalnızca LNK WiFi Modülünü aksesuar bağlantı noktasına takın ve uygulamayı açın
- Uzaktan alan içindeymiş gibi çalışır ve alan dışındayken sulama sistemine tam erişim sağlar

Gelişmiş Uygulama Tasarımı

- Kullanımı kolay uygulama, ev sahiplerine ihtiyaç duydukları ve arzu ettikleri erişimi sağlar
- Profesyonel özellikler, uygulamacılar için kolay çoklu alan yönetimine olanak tanır
- Yerleşik bildirimler sorun giderme erişimi sağlar, servis çağrılarını basitleştirir ve don şartları beklendiğinde uyarır

Su Tasarrufu Sağlar

- %30'a kadar daha fazla su tasarrufu sağlamak için otomatik hava durumu ayarları günlük çalıştırma süresinde değişiklikler yapar
- Üstün programlama becerileri, en zorlu su kısıtlamalarına uyum sağlamak için tasarlanmıştır
- Anında erişim, gerçek zamanlı sistem yönetimine imkan tanır

 WP - [0537 668 22 35](tel:05376682235)

 [@yavuz_peysaj06](https://www.instagram.com/yavuz_peysaj06)

 TEL - [0312478 00 48](tel:03124780048)

 [WWW.YAVUZPEYZAJ.COM](http://www.yavuzpeyzaj.com)



Kontrol Üniteleri

ESP-RZXE SERİSİ KONTROL ÜNİTELERİ



- Esnek programlama özellikleri kontrol ünitesini yerleşim yeri ve hafif-ölçekli ticari sulama sistemleri dâhil çok çeşitli uygulamalar için ideal yapar.
- Bölgeye dayalı programlama her vananın bağımsız olarak programlanmasına olanak verir; "programları" kullanıcılara açıklamak gerekmez ve neredeyse hiç geri çağırma olmaz..
- Büyük LCD ekran aynı anda her bölge için tüm programları gösterir.

Kontrol Ünitesinin Özellikleri

- Basit kullanıcı arayüzünün açıklanması kolaydır ve kontrol ünitesinin bütün özelliklerini tek bir ekranda sunar
- Sadece iki montaj vidası gerektirir
- Kolay navigasyonlu kullanıcı arayüzülü geniş LCD ekran
- Yazılımı geçersiz kılma özelliğine sahip Hava Durumu Sensörü girişi
- Ana vana/pompa başlatma devresi
- Kalıcı (100 yıl) program belleği
- Pil enerjisiyle programlanabilir

Programlama Özellikleri

- Bölgeye dayalı Programlama her bölgeye özel bağımsız programlara izin verir. (Çalışma zamanları, Başlatma Zamanları ve Sulama Günleri bölgeye göre özelleştirilebilir)
- Contractor Rapid Programming™ ilk ayarlama sırasında 1. bölgeden diğer tüm bölgelere Başlatma Zamanlarını ve Sulama Günlerini otomatik olarak kopyalar
- Her bölge için 6 bağımsız Başlatma Zamanı
- Her bölge için 4 Sulama Günü seçeneği: Haftanın özel günleri, TEK takvim günleri, ÇİFT takvim günleri, Periyodik (her 1 - 14 günde bir)
- İstenildiğinde TÜM bölgeleri veya TEK bölgeyi manuel olarak sulama

 WP - [0537 668 22 35](tel:05376682235)

 [@yavuz_peysaj06](https://www.instagram.com/yavuz_peysaj06)

 TEL - [0312478 00 48](tel:03124780048)

 [WWW.YAVUZPEYZAJ.COM](http://www.yavuzpeyzaj.com)



Kontrol Üniteleri

ESP-ME SERİSİ KONTROL ÜNİTELERİ



- Program tabanlı çizelge, toplam 24 başlangıç zamanı için her program için bağımsız başlangıç zamanları olan 4 programa izin verir.
- Gelişmiş diyagnostikler ve LED uyarı ile kısa sürede tespit
- Programla Toplam Çalışma Süresi Hesaplama.
-
-
- Kolay navigasyonlu kullanıcı arayüzlü geniş LCD ekran.
- Geçersiz kılma özellikli yağmur Sensörü girişi.
- Ana vana/pompa başlatma devresi.
- Kalıcı (100 yıl) depolama belleği.
- 9 V pil (ürünle birlikte verilmez) ile Uzaktan Programlanabilir.
- Sulama zamanlaması seçenekleri: Günlere göre, TEK günlerde, ÇİFT günlerde veya Periyodik (her 1 - 30 günde bir)
- Contractor Default™ Program kaydetme/Kayıtlı program(lar)ı geri yükleme.
- İstasyonla yağmur Sensörü baypası.
- Programla toplam çalışma süresi hesaplama.
- Tek Dokunuşla manuel sulama.
- 14 güne kadar Gecikmeli Sulama (Sadece yağmur Sensörünü yoksaymaya ayarlanmayan istasyonlara uygulanır)
- Program veya istasyonla Manuel Sulama seçeneği.
- Bütün programlara veya bir programa Mevsimsel Ayar yapılır.
- Vanalar arasında ayarlanabilir gecikme (varsayılan ayar 0)
- İstasyonla ana vana açık/kapalı.

 WP - [0537 668 22 35](tel:05376682235)

 [@yavuz_peysaj06](https://www.instagram.com/yavuz_peysaj06)

 TEL - [0312478 00 48](tel:03124780048)

 [WWW.YAVUZPEYZAJ.COM](http://www.yavuzpeyzaj.com)



Kontrol Üniteleri

WPX SERİSİ



Pille Çalışan Kontrol Üniteleri

WPX pille çalışan Kontrol Ünitesi serisi, AC güç olmadığı zaman güvenilir otomatik sulama kullanımını mümkün kılar.

Programlanması Daha Kolay

Ortak programlama özelliklerine ekrandan kolayca erişilebilir ve bu da programlamayı hızlı ve kolay hale getirir.

Her Yere Kurulur

WPX, neredeyse her yere kurulabilir. Suya dayanıklı muhafaza, vana kutusuna kurulsun bile uzun kullanım ömrünü garanti eder.

Daha Uzun Ömürlü

Bir adet 9 voltluk alkalin pil kullanarak tam bir yıl ya da iki adet 9 voltluk alkalin pil ile iki yıl çalışır.

Kontrol Ünitesi Özellikleri

- Her bir bölgeye ait çalışma süresi, başlangıç saatleri ve sulama günleri tek bir ekranda gösterilir.
- Gezinmesi kolay kullanıcı arayüzüne sahip geniş LCD ekran.
- Bypass ekine sahip hava sensörü girişi.
- Ana vana/pompa başlatma devresi. (Yalnızca çoklu bölge birimleri).
- Kalıcı (100 yıllık) program belleği.
- Toz ve su girişine karşı koruma konusunda IP68 sertifikalı.
- Plastik kontrolör muhafazasında suya, sarılaşmaya ve eskimeye karşı sıra dışı bir dayanıklılık vardır.

Planlama Özellikleri

- Kolay çalıştırma için özel manuel sulama düğmesi.
- Otomatik bölge kümelemesi, tek seferde yalnızca bir vananın sulama yapmasını sağlar. Bölgelerin aynı saatte ve tarihte sulamak üzere planlanmış olması durumunda WPX, ilk olarak en alttaki bölgeyi otomatik sular.
- Contractor Rapid Programming™, ilk kurulumda başlangıç saatlerini ve sulama günlerini otomatik olarak 1. bölgeden diğer tüm bölgelere kopyalar.
- Çalıştırma süreleri, başlangıç saatleri ve sulama günleri, bölgeye göre özelleştirilebilir.
- Bölge başına 6 bağımsız başlangıç saati.
- Bölge başına 4 sulama günü seçeneği: Özel takvim günleri, Döngü (her 1 ila 30 günde bir), ODD takvim günleri ve BİR DE takvim günleri.

 WP - [0537 668 22 35](tel:05376682235)

 [@yavuz_peysaj06](https://www.instagram.com/yavuz_peysaj06)

 TEL - [0312478 00 48](tel:03124780048)

 [WWW.YAVUZPEYZAJ.COM](http://www.yavuzpeyzaj.com)





Kontrol Üniteleri

ESP-LXME KONTROL CİHAZI



IQ Uydu Kontrol Cihazına terfi edin

- ESP-LXME Gelişmiş Kontrol Ünitesinde isteğe bağlı akış algılama ve su yönetimi özellikleri mevcuttur.
- Çok fonksiyonluluk ve modülerlik için İdeal tasarım - 8 ila 48 istasyon arası kapasite. İstasyon modüllerinin 4, 8 ve 12 istasyon modelleri mevcuttur.
- Kolay Programlama kullanıcı arayüzü.

KONTROL CİHAZI ÖZELLİKLERİ

- Kullanımı kolay program tuşu kullanıcı arayüzüne sahip büyük LCD ekran.
- İptal düğmesiyle Hava Sensörü girişi.
- Master vana / pompa çalıştırma devresi.
- Kullanıcı tarafından seçilebilen 6 dil.
- Kalıcı (100 yıl) program belleği.
- Standart 10kV şok dalga koruması.
- Ön panel çıkarılabilir ve pil gücüyle programlanabilir.
- Duvara monte edilebilen, plastik, kilitli ve UV korumalı kabin.
- 8-12 istasyon cihaz 4-8-12 modüllerle, 48 istasyona kadar yükseltilir.
- FlowSmartModule™ ile alan arttırılabilir.
- yumuşak tuş ile menü içinde rahat hareket edilir.
- Herhangi bir modül yuvasına yerleştirebilme imkanı.
- Dinamik istasyonlama ile istasyon kaybı olmadan numaralandırılabilme özelliği.

PROGRAMLAMA ÖZELLİKLERİ

- Eş İstasyonlar™, aynı zamanda 5 istasyonun çalışmasına izin vermek için programlanabilir.
- Her istasyonda Sulama+Bekleme™ fonksiyonu.
- Yağmur Gecikmesi.
- 365 Günlük Takvim Günü Kapama Ayarı.
- Programa göre programlanabilir İstasyon Geciktirme.
- İstasyona göre programlanabilen Normalde Açık veya Kapalı Ana Vana.
- Sulamayı engellemek veya duraklatmak için istasyona göre programlanabilen Hava Sensörü.
- Stasyon zamanlaması: 0 dakika ila 12 saat.
- İstasyonlar arasındaki gecikme: 1 saniye - 9 saat.
- Mevsim Ayarı; %0 ila %300 (16 saat maksimum istasyon sulama süresi)
- 4 bağımsız program (ABCD)
- ABCD programları çalışabilir.
- Program başına 8 başlama zamanı.
- Program Gün Çevrimleri şunları içerir: Haftanın Özel Günleri, Tek, Tek31, Çift ve Döngü tarihleri.
- Manuel istasyon, program, test programı.



WP - [0537 668 22 35](tel:05376682235)



@[yavuz_peysaj06](https://www.instagram.com/yavuz_peysaj06)



TEL - [0312478 00 48](tel:03124780048)



[WWW.YAVUZPEYZAJ.COM](http://www.yavuzpeyzaj.com)



Kontrol Üniteleri

WP SERİSİ: WP 2, WP 4, WP 6, WP 8



Pille çalışan, elektronik kontrol ünitesi - Çoklu istasyon pille çalışan kontrol üniteleri

- Pille Çalışır: Uluslararası normda tip 6AM6 ya da Avrupa normu 6LR61 kaliteli 9 voltluk çift alkalin pille (örneğin Varta) çalışır. Piller ürüne dahil değildir
- Zor çevre şartlarına ve neme karşı dayanıklı. IP 68 normunda üründür. %100 Su ve toz geçirmezdir.
- Açık ve kapalı alana veya vana kutusuna monte edilebilir.

Kolay monte edilir ve programlanabilir

- İdeal büyüklük.
- Kolayca anlaşılabilir LCD ekran. Düğme bazlı dizayn.
- Ergonomik 5-Tuşlu klavye
- Bir sulama döngüsünün ya da bir istasyonun manuel başlatılması imkanı.
- Üç bağımsız program çok yönlü sulama kontrolü sağlar.

Su tasarrufu

- Mevsimsel ayar fonksiyonu sayesinde 0 ila %200'e kadar %10'luk artışlarla, her bir programda, sulama zamanını ayarlayabilirsiniz.
- Rain Delay (yağmur erteleme) programlama fonksiyonu yoluyla sulama 1 den 15 güne varan sürede kesilebilir, otomatik olarak tekrar devreye girer.
- Takılabilir yağmur Sensörü sayesinde yağmur yağdığında sulama anında durur.

 WP - [0537 668 22 35](tel:05376682235)

 [@yavuz_peysaj06](https://www.instagram.com/yavuz_peysaj06)

 TEL - [0312478 00 48](tel:03124780048)

 [WWW.YAVUZPEYZAJ.COM](http://www.yavuzpeyzaj.com)

