

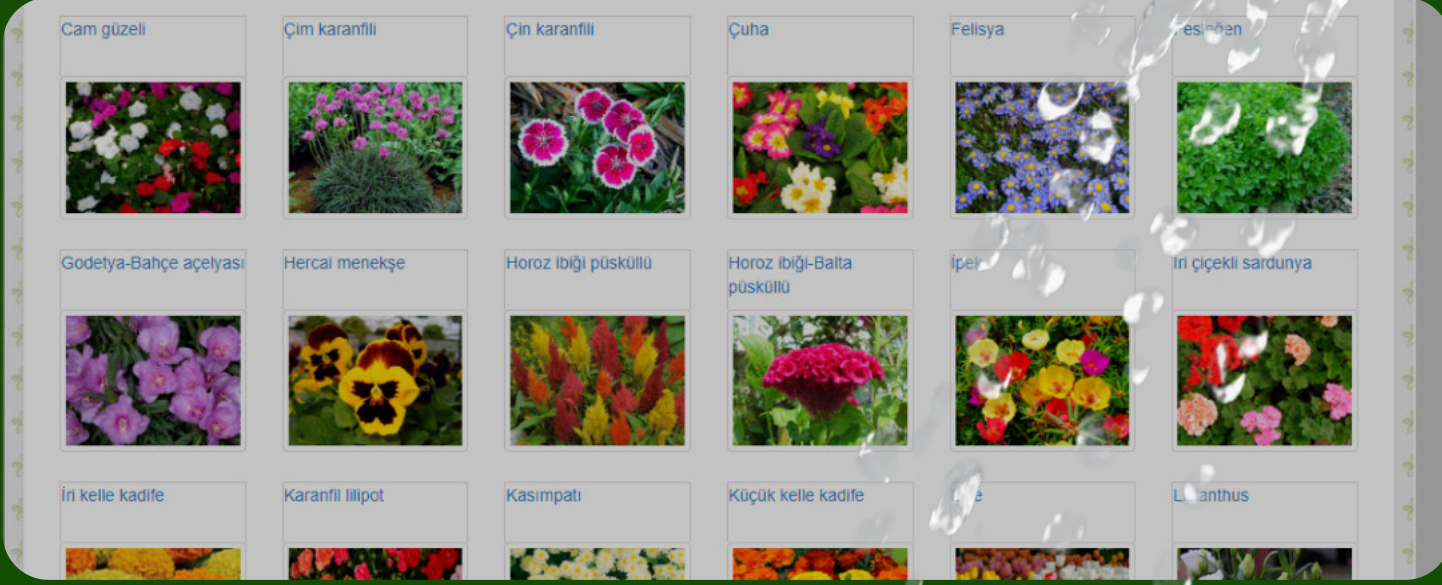


YAVUZ

Peyzaj ve Otomatik Sulama Sistemleri

ÇİÇEK KATALOĞU

- Askılı Çiçekler
- Saksıda Çiçekler
- Kasalı Çiçekler
- Dikey Peyzaj



WP - [0537 668 22 35](tel:05376682235)



@yavuz_peysaj06



TEL - [0312478 00 48](tel:03124780048)



[WWW.YAVUZPEYZAJ.COM](http://www.yavuzpeyzaj.com)



Kısayol Bağlantıları ÇİÇEK KATALOĞU

- [Alev](#)
- [Alisyum](#)
- [Aslanağzı](#)
- [Ateş](#)
- [Begonya](#)
- [Bellis Papatyası](#)
- [Cam Güzeli](#)
- [Çim Karanfili](#)
- [Çin Karanfili](#)
- [Çuha](#)
- [Felisya](#)
- [Fesleğen](#)
- [Godetya Açelyesi](#)
- [Hercai Menekşesi](#)
- [Horoz İbiği](#)
- [Horoz İbiği Püsküllü](#)
- [İpek](#)
- [İri Çiçekli Sardunya](#)
- [İri Kelle Kadife](#)
- [Karanfil Lilipot](#)
- [Kasımpatı](#)
- [Küçük Kelle Kadife](#)
- [Lale](#)
- [Lisianthus](#)
- [Lobelya](#)
- [Maviş](#)
- [Medine Düğmesi](#)
- [Mine Çiçeği](#)
- [Mini Hercai](#)
- [Pentas](#)
- [Pervane](#)
- [Petunya](#)
- [Portakal Nergisi](#)
- [Rudbekya](#)
- [Sakız Sardunya](#)
- [Saraypatı](#)
- [Sümbül](#)
- [Süs lahanası](#)
- [Şakayık](#)
- [Şebbov](#)
- [Şekerpare](#)
- [Vapur Dumanı](#)
- [Yeni Gine](#)
- [Yıldız](#)
- [Zinya](#)

Daha fazla bilgi ve iletişim için bağlantılara tıklayabilirsiniz...

[Ücretsiz Keşif Hizmeti](#)

[Peyzaj Tasarım](#)

[Otomatik Sulama Sistemi](#)

[Rulo Çim - Fidan](#)

 WP - [0537 668 22 35](tel:05376682235)

 [@yavuz_peysaj06](https://www.instagram.com/yavuz_peysaj06)

 TEL - [0312478 00 48](tel:03124780048)

 [WWW.YAVUZPEYZAJ.COM](http://www.yavuzpeyzaj.com)





Phlox Drummondii Alev



Tek yıllık bir bitkidir.30-50 cm boylanabilirler.
Çiçekleri çok renklidir.Çiçekleri çok parlaktır.Çiçekler kırmızı renkte bir çoğu bir arada demetler halinde bulunur. Ilıman ve sıcak yerlerde iyi gelişirler. Nemden hoşlanırlar.

Daha fazla bilgi ve iletişim için bağlantılara tıklayabilirsiniz...

- [Ücretsiz Keşif Hizmeti](#)
- [Peyzaj Tasarım](#)
- [Otomatik Sulama Sistemi](#)
- [Rulo Çim - Fidan](#)

WP - [0537 668 22 35](tel:05376682235)

[@yavuz_peysaj06](https://www.instagram.com/yavuz_peysaj06)

TEL - [0312478 00 48](tel:03124780048)

[WWW.YAVUZPEYZAJ.COM](http://www.yavuzpeyzaj.com)





Alyssum maritimum Alisyum



Turpgiller familyasındandır. Anayurdu akdeniz havzası ülkeleri olan, 100 kadar türü bulunan ve farklı türlerine göre 10-25 cm.kadar boylanabilen çok yıllık bitkilerdir. Kısa boylu sürgünleri, yerde yayılıcı ve toprağı örtücü özellikleri taşır. İnce şeridimsi biçimli küçük yaprakları, yumuşak ve gri tüylüdür. İlkbahar sonlarında başlayıp sonbahardaki ilk donlara kadar salkımlar halinde bol bol açan minik beyaz renkli çiçekleri hoş bir görüntü oluşturur.

Daha fazla bilgi ve iletişim için bağlantılara tıklayabilirsiniz...

- [Ücretsiz Keşif Hizmeti](#)
- [Peyzaj Tasarım](#)
- [Otomatik Sulama Sistemi](#)
- [Rulo Çim - Fidan](#)

WP - [0537 668 22 35](tel:05376682235)

[@yavuz_peysaj06](https://www.instagram.com/yavuz_peysaj06)

TEL - [0312478 00 48](tel:03124780048)

[WWW.YAVUZPEYZAJ.COM](http://www.yavuzpeyzaj.com)





Antirrhinum majus Aslanağızı



Nisan-Ağustos ayları arasında açan çiçekleri kırmızı,beyaz,sarı,pembe,turuncu renklindedir.sürgünleri dikine gelişip,çiçekleri sürgünler üzerinde yer alır.20-80 cm. boylanır.Geçirgen,kumlu kısmen de kireçli bahçe toprağında yetişir.üretimi tohumla yapılır.Orta ve yüksek boylu,güzel renkli bahçe bordürleri oluşturmada kullanılır.

Daha fazla bilgi ve iletişim için bağlantılara tıklayabilirsiniz...

- [Ücretsiz Keşif Hizmeti](#)
- [Peyzaj Tasarım](#)
- [Otomatik Sulama Sistemi](#)
- [Rulo Çim - Fidan](#)

WP - [0537 668 22 35](tel:05376682235)

[@yavuz_peysaj06](https://www.instagram.com/yavuz_peysaj06)

TEL - [0312478 00 48](tel:03124780048)

[WWW.YAVUZPEYZAJ.COM](http://www.yavuzpeyzaj.com)





Salvi splendens Ateş



Haziran-Ekim ayları arasında açan çiçekleri beyaz,kırmızı,mor renklindedir.Sürgünleri çok dallı,dikine gelişen bir bitkidir.çiçekleri sürgün uçlarında,çok sayıda,uzun başak dizilişidir.30-50 cm. boylanabilir.İyi drenajlı,besince zengin toprağı sever.Üretimi tohumla yapılır.Parklarda grup veya bordür oluşturmada kullanılır.

Daha fazla bilgi ve iletişim için bağlantılara tıklayabilirsiniz...

- [Ücretsiz Keşif Hizmeti](#)
- [Peyzaj Tasarım](#)
- [Otomatik Sulama Sistemi](#)
- [Rulo Çim - Fidan](#)

WP - [0537 668 22 35](tel:05376682235)

[@yavuz_peysaj06](https://www.instagram.com/yavuz_peysaj06)

TEL - [0312478 00 48](tel:03124780048)

[WWW.YAVUZPEYZAJ.COM](http://www.yavuzpeyzaj.com)





Begonia semperflorens Begonya



Yılın her mevsimi açan çiçekleri kırmızı, pembe ve beyaz renklerde olup yalınkat veya katmerlidir. Yaprakları ise açık yeşilden, kırmızı kahverengiye değişim değişen tonlardadır. Yarı gölge ve nispi nemi yüksek ortamda iyi gelişir.

Daha fazla bilgi ve iletişim için bağlantılara tıklayabilirsiniz...

- [Ücretsiz Keşif Hizmeti](#)
- [Peyzaj Tasarım](#)
- [Otomatik Sulama Sistemi](#)
- [Rulo Çim - Fidan](#)

WP - [0537 668 22 35](tel:05376682235)

[@yavuz_peysaj06](https://www.instagram.com/yavuz_peysaj06)

TEL - [0312478 00 48](tel:03124780048)

[WWW.YAVUZPEYZAJ.COM](http://www.yavuzpeyzaj.com)





Bellis perennis Bellis Papatyası



Güneşli alanları seven bu bitkiler yarı gölge alanlarda da yetişebilir. Yapraklarının her iki yüzü de tüylüdür. Çiçekleri pembe, kırmızı, beyaz renklerde ve Mart-ağustos ayları arasında bitki üzerindedir. Humuslu topraklar büyümesi için uygundur.

Daha fazla bilgi ve iletişim için bağlantılara tıklayabilirsiniz...

- [Ücretsiz Keşif Hizmeti](#)
- [Peyzaj Tasarım](#)
- [Otomatik Sulama Sistemi](#)
- [Rulo Çim - Fidan](#)

WP - [0537 668 22 35](tel:05376682235)

[@yavuz_peysaj06](https://www.instagram.com/yavuz_peysaj06)

TEL - [0312478 00 48](tel:03124780048)

[WWW.YAVUZPEYZAJ.COM](http://www.yavuzpeyzaj.com)





Impatiens walleriana Cam güzeli



İç mekanlarda yıl boyunca, park ve bahçelerde nisan-kasım ayları arasında çiçeklenme devam eder. Çiçekleri pembe ve kırmızı yada tonlarında veya beyaz olabilir. Tohum veya çelikten üretilir.

Daha fazla bilgi ve iletişim için bağlantılara tıklayabilirsiniz...

- [Ücretsiz Keşif Hizmeti](#)
- [Peyzaj Tasarım](#)
- [Otomatik Sulama Sistemi](#)
- [Rulo Çim - Fidan](#)

WP - [0537 668 22 35](tel:05376682235)

[@yavuz_peysaj06](https://www.instagram.com/yavuz_peysaj06)

TEL - [0312478 00 48](tel:03124780048)

[WWW.YAVUZPEYZAJ.COM](http://www.yavuzpeyzaj.com)





Armeria maritima Çim karanfili



Çok tanınmış, yoğun kokulu, çiçek parterlerinde, kapalı mekanlarda kaya bahçelerinde yada kaplarda yetiştirilen ve 300 kadar türü bulunan bir bitkidir. Akdeniz sahillerinde doğal olarak yetişmektedir. Ülkemizde de 67 türü bulunmaktadır. Bu bitki grubunun çok azı otsu karakterdedir. Tek veya iki yıllık bir bitkidir. Çiçekleri tek tek veya başak dizilişli, taç yaprakları uzun, dar ve uçları düz veya dişli yada parçalıdır. Çiçek rengi beyaz, kırmızı ve sarı olabilmektedir.

Daha fazla bilgi ve iletişim için bağlantılara tıklayabilirsiniz...

- [Ücretsiz Keşif Hizmeti](#)
- [Peyzaj Tasarım](#)
- [Otomatik Sulama Sistemi](#)
- [Rulo Çim - Fidan](#)

WP - [0537 668 22 35](tel:05376682235)

[@yavuz_peysaj06](https://www.instagram.com/yavuz_peysaj06)

TEL - [0312478 00 48](tel:03124780048)

[WWW.YAVUZPEYZAJ.COM](http://www.yavuzpeyzaj.com)





Dianthus chinensis Çin karanfili



Mayıs-Temmuz ayları arasında açan çiçekleri pembe,kırmızı,beyaz gibi canlı renklere sahiptir ve güzel kokuludur.20-25 cm. boylanılır.Besince zengin,iyi drenajlı bahçe toprakları sever.Tohumla üretilir.Çiçek parterlerinde grup halinde,kap içinde çatı,balkon ve teraslarda kullanılır.

Daha fazla bilgi ve iletişim için bağlantılara tıklayabilirsiniz...

- [Ücretsiz Keşif Hizmeti](#)
- [Peyzaj Tasarım](#)
- [Otomatik Sulama Sistemi](#)
- [Rulo Çim - Fidan](#)

WP - [0537 668 22 35](tel:05376682235)

[@yavuz_peysaj06](https://www.instagram.com/yavuz_peysaj06)

TEL - [0312478 00 48](tel:03124780048)

[WWW.YAVUZPEYZAJ.COM](http://www.yavuzpeyzaj.com)





Primula acaulis Çuha



Çuha çiçeği, çuha çiçeğigiller familyasından primula cinsini oluşturan bahçe süs bitkileri yetiştiriciliğinde kullanılan bitki türlerinin ortak adıdır. Saf halde parterler oluşumunda, parter kenarlarında, ağaç altlarında kullanılmaya ve şeritler oluşturmaya uygundur. Ayrıca, iç mekan bitkisi olarak kullanılabilirdiği gibi geniş ve basık saksılar içerisinde balkon ve teras bitkisi olarak da bulundurulabilir, kaya bahçelerinde de kullanılabilir.

Daha fazla bilgi ve iletişim için bağlantılara tıklayabilirsiniz...

- [Ücretsiz Keşif Hizmeti](#)
- [Peyzaj Tasarım](#)
- [Otomatik Sulama Sistemi](#)
- [Rulo Çim - Fidan](#)

WP - [0537 668 22 35](tel:05376682235)

[@yavuz_peysaj06](https://www.instagram.com/yavuz_peysaj06)

TEL - [0312478 00 48](tel:03124780048)

[WWW.YAVUZPEYZAJ.COM](http://www.yavuzpeyzaj.com)





Felicia amelloides Felisya



Çok yıllık bitkidir. Kış ayları dışında bütün yıl çiçeklidir. Çiçekleri mavi-sarı renklidir. Güneş alan yerleri sever. 20-30 cm. boylanır.

Daha fazla bilgi ve iletişim için bağlantılara tıklayabilirsiniz...

- [Ücretsiz Keşif Hizmeti](#)
- [Peyzaj Tasarım](#)
- [Otomatik Sulama Sistemi](#)
- [Rulo Çim - Fidan](#)

WP - [0537 668 22 35](tel:05376682235)

[@yavuz_peysaj06](https://www.instagram.com/yavuz_peysaj06)

TEL - [0312478 00 48](tel:03124780048)

[WWW.YAVUZPEYZAJ.COM](http://www.yavuzpeyzaj.com)





Ocimum basilicum Fesleğen



Ballıbabagiller (Lamiaceae) familyasından tek yıllık ve genellikle ılıman bölgelerde yetişen bir bitki türü Akdeniz kıyı şeridinde sıkça yetiştirilmektedir. 10-40 cm. boylanabilen, bir yıllık duyarlı otsu bitkidir. Oval biçimli yaprakları kenarları dişli, sivri uçlu ve koyu yeşil renkli olur. Yaz sonunda açan çiçekleri beyaz; pembe ya da sarımsı beyaz renklidir. Küçük tohumları koyu kahverengi ve gözyaşı biçimlidir. Bitki, tohumuyla çoğalır.

Daha fazla bilgi ve iletişim için bağlantılara tıklayabilirsiniz...

- [Ücretsiz Keşif Hizmeti](#)
- [Peyzaj Tasarım](#)
- [Otomatik Sulama Sistemi](#)
- [Rulo Çim - Fidan](#)

WP - [0537 668 22 35](tel:05376682235)

[@yavuz_peysaj06](https://www.instagram.com/yavuz_peysaj06)

TEL - [0312478 00 48](tel:03124780048)

[WWW.YAVUZPEYZAJ.COM](http://www.yavuzpeyzaj.com)





Clarkia amoena Godetya-Bahçe açelyası



Bazı yerlerde bahçe açelyası olarakta bilinir.anavatanı kuzey Amerika kıtasının batısıdır.tohumla yetiştirilir.sadece açık havada yetiştirilmeye uygundur.çiçeklenmesi ilkbahar sonuna doğru başlar yaz ortasına kadar devam eder.

Daha fazla bilgi ve iletişim için bağlantılara tıklayabilirsiniz...

- [Ücretsiz Keşif Hizmeti](#)
- [Peyzaj Tasarım](#)
- [Otomatik Sulama Sistemi](#)
- [Rulo Çim - Fidan](#)

WP - [0537 668 22 35](tel:05376682235)

[@yavuz_peysaj06](https://www.instagram.com/yavuz_peysaj06)

TEL - [0312478 00 48](tel:03124780048)

[WWW.YAVUZPEYZAJ.COM](http://www.yavuzpeyzaj.com)





Viola tricolor Hercai menekşe



Ocak-Mayıs ayları arasında açan çiçekleri beyaz, sarı, kahverengi, turuncu, mavi ve diğer renk karışımlarından oluşur. Çiçekleri çoğu kez üç renklidir. Dipten itibaren çok sürgünlüdür. 15-20 cm. boylanır. Her bahçe toprağında yetişir. Humuslu, kumlu ve killi toprakları sever. Tohumla üretilir. Parklarda grup veya bordür oluşturmada kullanılır.

Daha fazla bilgi ve iletişim için bağlantılara tıklayabilirsiniz...

- [Ücretsiz Keşif Hizmeti](#)
- [Peyzaj Tasarım](#)
- [Otomatik Sulama Sistemi](#)
- [Rulo Çim - Fidan](#)

WP - [0537 668 22 35](tel:05376682235)

[@yavuz_peysaj06](https://www.instagram.com/yavuz_peysaj06)

TEL - [0312478 00 48](tel:03124780048)

[WWW.YAVUZPEYZAJ.COM](http://www.yavuzpeyzaj.com)





Horoz ibiği püsküllü **Celosia plumosa**



Haziran Eylül ayları arasında açan, çiçekleri kırmızı, sarı, beyaz renkte ve çok gösterişli formdadır. Dikine gelişme gösteren dallı gövdeli bir bitkidir. Parklarda grup veya bordür oluşturmada kullanılır.

Daha fazla bilgi ve iletişim için bağlantılara tıklayabilirsiniz...

- [Ücretsiz Keşif Hizmeti](#)
- [Peyzaj Tasarım](#)
- [Otomatik Sulama Sistemi](#)
- [Rulo Çim - Fidan](#)

WP - [0537 668 22 35](tel:05376682235)

[@yavuz_peysaj06](https://www.instagram.com/yavuz_peysaj06)

TEL - [0312478 00 48](tel:03124780048)

[WWW.YAVUZPEYZAJ.COM](http://www.yavuzpeyzaj.com)





Celosia cristata Horoz ibiği-Balta püsküllü



Haziran-Ekim ayları arasında açan çiçekleri sarı-kahverengi renktedir.Gövdesi,dikine bol dallı bir gelişme gösterir.Çiçekleri,sürgünlerin üzerinde yer alır.30-45 cm. boylanır.Geçirgen,kumlu bahçe toprağı sever.Tohumla üretilir.Parklarda grup veya bordür oluşturmada kullanılır.

Daha fazla bilgi ve iletişim için bağlantılara tıklayabilirsiniz...

- [Ücretsiz Keşif Hizmeti](#)
- [Peyzaj Tasarım](#)
- [Otomatik Sulama Sistemi](#)
- [Rulo Çim - Fidan](#)

WP - [0537 668 22 35](tel:05376682235)

[@yavuz_peysaj06](https://www.instagram.com/yavuz_peysaj06)

TEL - [0312478 00 48](tel:03124780048)

[WWW.YAVUZPEYZAJ.COM](http://www.yavuzpeyzaj.com)





Portulaca grandiflora İpek



Mayıs Eylül ayları arasında açan çiçekleri kırmızı, sarı, beyaz, turuncu, pembe renklerde yalınkat veya katmerlidir. Tek yıllık bitkidir. Tohum ve çelikten üretimi yapılır.

Daha fazla bilgi ve iletişim için bağlantılara tıklayabilirsiniz...

- [Ücretsiz Keşif Hizmeti](#)
- [Peyzaj Tasarım](#)
- [Otomatik Sulama Sistemi](#)
- [Rulo Çim - Fidan](#)

WP - [0537 668 22 35](tel:05376682235)

[@yavuz_peysaj06](https://www.instagram.com/yavuz_peysaj06)

TEL - [0312478 00 48](tel:03124780048)

[WWW.YAVUZPEYZAJ.COM](http://www.yavuzpeyzaj.com)





Pelargonium Hortorum İri çiçekli sardunya



Genel olarak salon ve balkonlarda saksı ve kaplarda , park ve bahçelerde bordür ve parterlerde yetiştirilir. Çok yıllık otsu veya yarı odunsu çalı şeklinde bitkilerdir. Yaprakları parçalı ve palmat damarlıdır , orta kısımları açık , kenarları koyudur. Çiçekleri yalınkat veya katmerli ve değişik renklerde (kırmızı , ateş kırmızı , turuncu kırmızı , pembe , beyaz kenarlı) olan bitkilerdir. Akdeniz Bölgelerinde bütün kış süresince, bahçelerde çok yıllık ve sarılıcı çiçek olarak kullanılır.

Daha fazla bilgi ve iletişim için bağlantılara tıklayabilirsiniz...

- [Ücretsiz Keşif Hizmeti](#)
- [Peyzaj Tasarım](#)
- [Otomatik Sulama Sistemi](#)
- [Rulo Çim - Fidan](#)

WP - [0537 668 22 35](tel:05376682235)

[@yavuz_peysaj06](https://www.instagram.com/yavuz_peysaj06)

TEL - [0312478 00 48](tel:03124780048)

[WWW.YAVUZPEYZAJ.COM](http://www.yavuzpeyzaj.com)





Tagetes erecta İri kelle kadife



Haziran-Ekim ayları arasında açan çiçekleri sarı-kahverengi renktedir. Gövdesi, dikine bol dallı bir gelişme gösterir. Çiçekleri, sürgünlerin üzerinde yer alır. 30-45 cm. boylanır. Geçirgen, kumlu bahçe toprağı sever. Tohumla üretilir. Parklarda grup veya bordür oluşturmada kullanılır.

Daha fazla bilgi ve iletişim için bağlantılara tıklayabilirsiniz...

- [Ücretsiz Keşif Hizmeti](#)
- [Peyzaj Tasarım](#)
- [Otomatik Sulama Sistemi](#)
- [Rulo Çim - Fidan](#)

WP - [0537 668 22 35](tel:05376682235)

[@yavuz_peysaj06](https://www.instagram.com/yavuz_peysaj06)

TEL - [0312478 00 48](tel:03124780048)

[WWW.YAVUZPEYZAJ.COM](http://www.yavuzpeyzaj.com)





Dianthus lillipot Karanfil lilipot



Lilipot karanfil, genellikle 12 cm boyutunda saksılarda satılan ve hem iç hem de dış mekanlarda yetiştirilebilen bir karanfil türüdür. Soğuğa dayanıklı olup hoş kokulu çiçekler açar

Daha fazla bilgi ve iletişim için bağlantılara tıklayabilirsiniz...

- [Ücretsiz Keşif Hizmeti](#)
- [Peyzaj Tasarım](#)
- [Otomatik Sulama Sistemi](#)
- [Rulo Çim - Fidan](#)

WP - [0537 668 22 35](tel:05376682235)

[@yavuz_peysaj06](https://www.instagram.com/yavuz_peysaj06)

TEL - [0312478 00 48](tel:03124780048)

[WWW.YAVUZPEYZAJ.COM](http://www.yavuzpeyzaj.com)





Chrysanthemum parthenium Kasımpatı



Kasımpatı yaklaşık 30 tür barındıran, papatyagiller familyasına bağlı bir cinstir. Otsu, yıllık bitkiler olan kasımpatı türleri, yaklaşık 50-150 cm. yüksekliğindedir. Modern kasımpatılar yabancı akrabalarından çok daha gözelelidirler. Çiçekler birçok farklı renk ve formda olabilir. Ayrıca bu cins geliştirilmiş birçok hibrit ve binlerce çeşit barındırır.

Daha fazla bilgi ve iletişim için bağlantılara tıklayabilirsiniz...

- [Ücretsiz Keşif Hizmeti](#)
- [Peyzaj Tasarım](#)
- [Otomatik Sulama Sistemi](#)
- [Rulo Çim - Fidan](#)

WP - [0537 668 22 35](tel:05376682235)

[@yavuz_peysaj06](https://www.instagram.com/yavuz_peysaj06)

TEL - [0312478 00 48](tel:03124780048)

[WWW.YAVUZPEYZAJ.COM](http://www.yavuzpeyzaj.com)





Tagetes petula Küçük kelle kadife



Haziran-Ekim ayları arasında açan çiçekleri sarı, turuncu renkte ve iridir. Bitki boyu 20-25 cm arasındadır. Küçük çiçeklere sahip bitkiden bahçe, saksı ve bordür bitkisi olarak yararlanılabilir.

Daha fazla bilgi ve iletişim için bağlantılara tıklayabilirsiniz...

- [Ücretsiz Keşif Hizmeti](#)
- [Peyzaj Tasarım](#)
- [Otomatik Sulama Sistemi](#)
- [Rulo Çim - Fidan](#)

WP - [0537 668 22 35](tel:05376682235)

[@yavuz_peysaj06](https://www.instagram.com/yavuz_peysaj06)

TEL - [0312478 00 48](tel:03124780048)

[WWW.YAVUZPEYZAJ.COM](http://www.yavuzpeyzaj.com)





Tulipa gesneriana Lale



Lale zambakgiller familyasından tulipa cinsini oluşturan güzel çiçekleri ile süs bitkisi olarak yetiştirilen, soğanlı, çok yıllık otsu bitki türlerinin ortak adıdır. Soğanlarının üzerinde zarımsı bir örtü bulunur. Kırmızı, sarı ve ara tonlarda renklere sahiptir.

Daha fazla bilgi ve iletişim için bağlantılara tıklayabilirsiniz...

- [Ücretsiz Keşif Hizmeti](#)
- [Peyzaj Tasarım](#)
- [Otomatik Sulama Sistemi](#)
- [Rulo Çim - Fidan](#)

WP - [0537 668 22 35](tel:05376682235)

[@yavuz_peysaj06](https://www.instagram.com/yavuz_peysaj06)

TEL - [0312478 00 48](tel:03124780048)

[WWW.YAVUZPEYZAJ.COM](http://www.yavuzpeyzaj.com)





Lisianthus (eustoma grandiflorum) Lisianthus



Lisianthus (Eustoma grandiflorum), zarif ve gösterişli çiçekleriyle bilinen bir bitkidir. Genellikle beyaz, pembe, mor ve mavi renklerde çiçek açar. Uzun sapları ve gül benzeri çiçekleri vardır. Ilıman iklimlerde yetişir ve yaz aylarında çiçek açar.

Daha fazla bilgi ve iletişim için bağlantılara tıklayabilirsiniz...

- [Ücretsiz Keşif Hizmeti](#)
- [Peyzaj Tasarım](#)
- [Otomatik Sulama Sistemi](#)
- [Rulo Çim - Fidan](#)

WP - [0537 668 22 35](tel:05376682235)

[@yavuz_peysaj06](https://www.instagram.com/yavuz_peysaj06)

TEL - [0312478 00 48](tel:03124780048)

[WWW.YAVUZPEYZAJ.COM](http://www.yavuzpeyzaj.com)





Lobelia erinus Lobelya



Haziran-Ekim ayları arasında açan çiçekleri mavi renkte, küçük ve çok sayıdadır. Gövdesi çok dallı, çiçekleri sürgün içinde yer alır. 8-15 cm. arasında boylanır. Yumuşak, geçirgen, besince zengin toprakları sever. Tohumla üretilir. Güzel renkli bordür oluşturmaya uygun bir çiçektir.

Daha fazla bilgi ve iletişim için bağlantılara tıklayabilirsiniz...

- [Ücretsiz Keşif Hizmeti](#)
- [Peyzaj Tasarım](#)
- [Otomatik Sulama Sistemi](#)
- [Rulo Çim - Fidan](#)

WP - [0537 668 22 35](tel:05376682235)

[@yavuz_peysaj06](https://www.instagram.com/yavuz_peysaj06)

TEL - [0312478 00 48](tel:03124780048)

[WWW.YAVUZPEYZAJ.COM](http://www.yavuzpeyzaj.com)





Campanula carpatica Maviş



Mayıs-Eylül ayları arasında açan çiçekleri pembe,beyaz,mor ve iki renklidir.30-40 cm. arasında boylanır.Bol gübrelili,hafif killi,kumlu ve özellikle nemli,bahçe topraklarını sever.Tohumla üretilir.Bahçelerde grup halinde,kap içinde çatı,balkon,teraslarda yetiştirilir.

Daha fazla bilgi ve iletişim için bağlantılara tıklayabilirsiniz...

- [Ücretsiz Keşif Hizmeti](#)
- [Peyzaj Tasarım](#)
- [Otomatik Sulama Sistemi](#)
- [Rulo Çim - Fidan](#)

WP - [0537 668 22 35](tel:05376682235)

[@yavuz_peysaj06](https://www.instagram.com/yavuz_peysaj06)

TEL - [0312478 00 48](tel:03124780048)

[WWW.YAVUZPEYZAJ.COM](http://www.yavuzpeyzaj.com)





Gomphrena globosa Medine düğmesi



Nisan-Ağustos ayları arasında açan çiçekleri mor, beyaz, pembe renklindedir. En fazla 30 cm. boylanır. Kumlu, geçirgen topraklarda iyi gelişme gösterir. Küçük grup veya bordür oluşturmaya uygundur.

Daha fazla bilgi ve iletişim için bağlantılara tıklayabilirsiniz...

- [Ücretsiz Keşif Hizmeti](#)
- [Peyzaj Tasarım](#)
- [Otomatik Sulama Sistemi](#)
- [Rulo Çim - Fidan](#)

WP - [0537 668 22 35](tel:05376682235)

[@yavuz_peysaj06](https://www.instagram.com/yavuz_peysaj06)

TEL - [0312478 00 48](tel:03124780048)

[WWW.YAVUZPEYZAJ.COM](http://www.yavuzpeyzaj.com)





Verbena hybrida Mine çiçeği



Mineçiçeğigiller familyasının örnek bitkisidir. 60-100 cm. kadar boylanabilen, çok yıllık dayanıklı otsu bitkidir. Dörtköşe kesitli, koyu yeşil renkli ve tüylü gövdesi, bitkinin tepesine doğru dallara ayrılır. Tüylü ve parlak koyu renkli, kenarları derin dişli ve sapsız yaprakları, uzamış meşe yaprağına benzer. Olgunlaşan çiçekleri tek tohumlu sert meyveler verir. Döktüğü tohumlarıyla çoğalır.

Daha fazla bilgi ve iletişim için bağlantılara tıklayabilirsiniz...

- [Ücretsiz Keşif Hizmeti](#)
- [Peyzaj Tasarım](#)
- [Otomatik Sulama Sistemi](#)
- [Rulo Çim - Fidan](#)

WP - [0537 668 22 35](tel:05376682235)

[@yavuz_peysaj06](https://www.instagram.com/yavuz_peysaj06)

TEL - [0312478 00 48](tel:03124780048)

[WWW.YAVUZPEYZAJ.COM](http://www.yavuzpeyzaj.com)





Viola cornuta Mini çiçekli hercai menekşe



Menekşegiller familyasına bağlı bir menekşe türüdür. Diğer menekşe türleri ile birleştirilerek birçok melez kültivarın türetilmesinde yaygın bir şekilde kullanılır. Hercai menekşelerin hepsinin eşit büyüklükte olmayan ve her birinde genellikle iki ayrı renk bulunan, beş tane kadifemsi taç yaprakları vardır. Taç yapraklarının arkasında, bal özü içeren birer uzantı yada mahmuz bulunur.

Daha fazla bilgi ve iletişim için bağlantılara tıklayabilirsiniz...

- [Ücretsiz Keşif Hizmeti](#)
- [Peyzaj Tasarım](#)
- [Otomatik Sulama Sistemi](#)
- [Rulo Çim - Fidan](#)

WP - [0537 668 22 35](tel:05376682235)

[@yavuz_peysaj06](https://www.instagram.com/yavuz_peysaj06)

TEL - [0312478 00 48](tel:03124780048)

[WWW.YAVUZPEYZAJ.COM](http://www.yavuzpeyzaj.com)





Pentas lanceolata Pentas



Herdemyeşil olan bu bitkiler 50-100 cm boylanabilmektedirler. Küçük çiçekleri vardır ve bitkinin tepe kısmında toplanmışlardır. Neredeyse bütün yıl çiçekli olan bu bitkilerin çiçekleri beyaz, eflatun, kırmızı, pembe renktedir. Güneş ya da yarı gölge alanları seven pentaslar humusca zengin bahçe topraklarında iyi gelişim gösterirler.

Daha fazla bilgi ve iletişim için bağlantılara tıklayabilirsiniz...

- [Ücretsiz Keşif Hizmeti](#)
- [Peyzaj Tasarım](#)
- [Otomatik Sulama Sistemi](#)
- [Rulo Çim - Fidan](#)

WP - [0537 668 22 35](tel:05376682235)

[@yavuz_peysaj06](https://www.instagram.com/yavuz_peysaj06)

TEL - [0312478 00 48](tel:03124780048)

[WWW.YAVUZPEYZAJ.COM](http://www.yavuzpeyzaj.com)





Catharanthus roseus Pervane-Vinka



Sıcak ortamları ve bol güneşli havadar ortamları seven pervane çiçeği, yan gölge yerlerde de iyi gelişebilir. Toprak konusunda hiçte seçici olmayan bitki, yeterince sulandığı zaman ve özellikle geceleri havanın nemli olduğu yörelerde çok iyi gelişir ve yaz boyunca devamlı çiçek açar.

Daha fazla bilgi ve iletişim için bağlantılara tıklayabilirsiniz...

- [Ücretsiz Keşif Hizmeti](#)
- [Peyzaj Tasarım](#)
- [Otomatik Sulama Sistemi](#)
- [Rulo Çim - Fidan](#)

WP - [0537 668 22 35](tel:05376682235)

[@yavuz_peysaj06](https://www.instagram.com/yavuz_peysaj06)

TEL - [0312478 00 48](tel:03124780048)

[WWW.YAVUZPEYZAJ.COM](http://www.yavuzpeyzaj.com)





Petunia grandiflora Petunya



Haziran-Ekim ayları arasında açan çiçekleri beyaz,mor,pembe-beyaz,beyaz-mor renklerde çok dekoratiftir.Çiçekleri uzun saplı ,boru biçiminde,oldukça büyük ve gösterişlidir.20-30 cm. boylanır.Zengin,fazla nemli olmayan topraklarda iyi gelişir.Tohum ve çelikle üretilir.Bahçe,teras,balkonlarda kullanılmaya uygundur.

Daha fazla bilgi ve iletişim için bağlantılara tıklayabilirsiniz...

- [Ücretsiz Keşif Hizmeti](#)
- [Peyzaj Tasarım](#)
- [Otomatik Sulama Sistemi](#)
- [Rulo Çim - Fidan](#)

WP - [0537 668 22 35](tel:05376682235)

[@yavuz_peysaj06](https://www.instagram.com/yavuz_peysaj06)

TEL - [0312478 00 48](tel:03124780048)

[WWW.YAVUZPEYZAJ.COM](http://www.yavuzpeyzaj.com)





Calendula officinalis Portakal nergisi



Mart-Ağustos ayları arasında açan çiçekleri sarı,turuncu,renklerde dir.Sürgünleri dik gelişir.30-50 cm. boylanır.Organik maddece zengin,iyi drenajlı bahçe toprağında yetişir.parklarda grup veya bordür oluşturmada ve kesme çiçek olarak kullanılır.

Daha fazla bilgi ve iletişim için bağlantılara tıklayabilirsiniz...

- [Ücretsiz Keşif Hizmeti](#)
- [Peyzaj Tasarım](#)
- [Otomatik Sulama Sistemi](#)
- [Rulo Çim - Fidan](#)

WP - [0537 668 22 35](tel:05376682235)

[@yavuz_peysaj06](https://www.instagram.com/yavuz_peysaj06)

TEL - [0312478 00 48](tel:03124780048)

WWW.YAVUZPEYZAJ.COM





Rudbeckia hirta Rudbekya



Ağustos Eylül ayları arasında açan çiçekleri pembe, koyu kırmızı renklindedir. Çiçeğin ortasında koni şeklinde, dışarıya çıkan kısmı dikkat çekici kırmızı kahverengidir. 100-120 cm. boylanır. Ayırma yöntemiyle çoğalır.

Daha fazla bilgi ve iletişim için bağlantılara tıklayabilirsiniz...

- [Ücretsiz Keşif Hizmeti](#)
- [Peyzaj Tasarım](#)
- [Otomatik Sulama Sistemi](#)
- [Rulo Çim - Fidan](#)

WP - [0537 668 22 35](tel:05376682235)

[@yavuz_peysaj06](https://www.instagram.com/yavuz_peysaj06)

TEL - [0312478 00 48](tel:03124780048)

[WWW.YAVUZPEYZAJ.COM](http://www.yavuzpeyzaj.com)





Pelargonium Peltatum Sakız sardunya



Mayıs Ağustos ayları arasında açan çiçekleri pembe, beyaz, kırmızı, mor, çizgili yalınkat veya katmerlidir. Sürünücü, ince ve kırılğan dallıdır. Hızlı gelişir. Yüzeysel kök yapar. Çelikle üretimi yapılır.

Daha fazla bilgi ve iletişim için bağlantılara tıklayabilirsiniz...

- [Ücretsiz Keşif Hizmeti](#)
- [Peyzaj Tasarım](#)
- [Otomatik Sulama Sistemi](#)
- [Rulo Çim - Fidan](#)

WP - [0537 668 22 35](tel:05376682235)

[@yavuz_peysaj06](https://www.instagram.com/yavuz_peysaj06)

TEL - [0312478 00 48](tel:03124780048)

[WWW.YAVUZPEYZAJ.COM](http://www.yavuzpeyzaj.com)





Aster (callistephus chinensis) Saraypatı



Aster'ler ağır olmamak koşulu ile her bahçe toprağında yetişebilir. Yüksek ve orta boylu çeşitler pereniyal bordürler için çok uygundur. Çalı grupları önünde ve çim alanlar içinde de kullanılabilirler. Bodur çeşitleri ise kaya bahçelerinde daha çok kullanılmaktadır.

Daha fazla bilgi ve iletişim için bağlantılara tıklayabilirsiniz...

- [Ücretsiz Keşif Hizmeti](#)
- [Peyzaj Tasarım](#)
- [Otomatik Sulama Sistemi](#)
- [Rulo Çim - Fidan](#)

WP - [0537 668 22 35](tel:05376682235)

[@yavuz_peysaj06](https://www.instagram.com/yavuz_peysaj06)

TEL - [0312478 00 48](tel:03124780048)

[WWW.YAVUZPEYZAJ.COM](http://www.yavuzpeyzaj.com)





Hyacinthus orientalis Sümbül



Zambakgiller familyasından olan sümbül, soğanlı ve otsu bir bitkidir. görünüşleri çok güzel, renkleri değişik ve parlak olup kokusu keskindir. Açık havada, yerde veya evlerde saksılarda yetiştirilebilir. Sümbül çiçekleri tabanda toplanmış ince ve düzgün yaprak demetinin tam ortasında çıkan bir çiçek sapının ucunda açar. Dik salkımlar oluşturan bu hoş kokulu ve çansız çiçekler düz yada katmerli mavi, mor, sarı, kırmızı, pembe yada beyazdır.

Daha fazla bilgi ve iletişim için bağlantılara tıklayabilirsiniz...

- [Ücretsiz Keşif Hizmeti](#)
- [Peyzaj Tasarım](#)
- [Otomatik Sulama Sistemi](#)
- [Rulo Çim - Fidan](#)

WP - [0537 668 22 35](tel:05376682235)

[@yavuz_peysaj06](https://www.instagram.com/yavuz_peysaj06)

TEL - [0312478 00 48](tel:03124780048)

[WWW.YAVUZPEYZAJ.COM](http://www.yavuzpeyzaj.com)





Brassica oleracea acephala Süs lahanası



Yapraklar kıvrımlı, beyaz, pembe, mor, morumsu yeşil renklindedir. Kasım-Şubat ayları arasında en güzel şeklini alır. Sıcaklar başlayınca tohuma kalkar ve formu bozular. Zengin, derin, fazla nemli olmayan topraklarda iyi gelişir. Tohumla üretilir. Çiçek parterlerinde, yol ve refüjlerinde, kaya bahçelerinde grup halinde kullanılır. Kent iklimine ve kirli havaya dayanıklıdır.

Daha fazla bilgi ve iletişim için bağlantılara tıklayabilirsiniz...

- [Ücretsiz Keşif Hizmeti](#)
- [Peyzaj Tasarım](#)
- [Otomatik Sulama Sistemi](#)
- [Rulo Çim - Fidan](#)

WP - [0537 668 22 35](tel:05376682235)

[@yavuz_peysaj06](https://www.instagram.com/yavuz_peysaj06)

TEL - [0312478 00 48](tel:03124780048)

[WWW.YAVUZPEYZAJ.COM](http://www.yavuzpeyzaj.com)





Ranunculus asiaticus Şakayık



Yumru köklü, köksaplı, stolonlu veya gövde tabanı soğanlı, bir yıllık ve çok yıllık otsu bitkilerdir. Yapraklar bulunduğu yere göre tabanda, gövdede ya da her ikisi birlikte görülebilir. Yapraklar basit, parçalı, tüysü (bileşik) veya lopludur. Yaprak ayası böbreksi-şerit biçiminde, kenarı dişli, tam, veya oymalıdır. Çiçek kurulu uçta veya yaprak koltuğunda yer alır.

Daha fazla bilgi ve iletişim için bağlantılara tıklayabilirsiniz...

- [Ücretsiz Keşif Hizmeti](#)
- [Peyzaj Tasarım](#)
- [Otomatik Sulama Sistemi](#)
- [Rulo Çim - Fidan](#)

WP - [0537 668 22 35](tel:05376682235)

[@yavuz_peysaj06](https://www.instagram.com/yavuz_peysaj06)

TEL - [0312478 00 48](tel:03124780048)

WWW.YAVUZPEYZAJ.COM





Cheiranthus cheiri Şebboy



Sarı ve turuncunun çeşitli tonlarındaki hoş kokulu çiçekleriyle çok sevilen bir süs bitkisidir. Şebboy, öbür bahçe bitkilerinin çoğundan daha erken çiçeklenen iki yada çok yıllık bir bitkidir. Dallanmış dik gövdesi şerit biçiminde, grimsi yeşil, sert yapraklar taşır. Dalların ucunda kümeler oluşturan dört taç yapraklı çiçekleri vardır. Tümüyle açtığı anda çevreye baygın bir koku verir. Şebboy çiçeklerinin kokusu taşıdığı uçucu yağdan ileri gelir. Bu hoş kokulu yağ parfüm sanayisinde koku verici olarak kullanılır.

Daha fazla bilgi ve iletişim için bağlantılara tıklayabilirsiniz...

- [Ücretsiz Keşif Hizmeti](#)
- [Peyzaj Tasarım](#)
- [Otomatik Sulama Sistemi](#)
- [Rulo Çim - Fidan](#)

WP - [0537 668 22 35](tel:05376682235)

[@yavuz_peysaj06](https://www.instagram.com/yavuz_peysaj06)

TEL - [0312478 00 48](tel:03124780048)

[WWW.YAVUZPEYZAJ.COM](http://www.yavuzpeyzaj.com)





Begonia tuberosa Şekerpare-gül begonya



Yumrulu begonya güzel bir saksı çiçeğidir. Çiçekleri gayet iri, katmerli veya katmersiz olup kokusu yoktur. Mart-Nisan aylarında begonya yumruları saksılara dikilir. Çiçeklenmesi ise haziran ayında başlayıp devamlı olarak Eylül'e kadar devam eder.

Daha fazla bilgi ve iletişim için bağlantılara tıklayabilirsiniz...

- [Ücretsiz Keşif Hizmeti](#)
- [Peyzaj Tasarım](#)
- [Otomatik Sulama Sistemi](#)
- [Rulo Çim - Fidan](#)

WP - [0537 668 22 35](tel:05376682235)

[@yavuz_peysaj06](https://www.instagram.com/yavuz_peysaj06)

TEL - [0312478 00 48](tel:03124780048)

[WWW.YAVUZPEYZAJ.COM](http://www.yavuzpeyzaj.com)





Ageratum houstonianum Vapur dumanı



Nisan-Eylül ayları arasında açan çiçekleri mavi ve kırmızının değişik tonlarındadır. Gövdesi çok dallı, çiçekleri sürgün ucunda, çok sayıda ve küçük gruplar halindedir. 10-12 cm. boylanır. Besince zengin, oldukça gevşek yapılı bahçe toprağında iyi gelişir. Tohumla üretilir. Kısa boylu ve güzel renkli çiçek bordürleri oluşturmada kullanılır.

Daha fazla bilgi ve iletişim için bağlantılara tıklayabilirsiniz...

- [Ücretsiz Keşif Hizmeti](#)
- [Peyzaj Tasarım](#)
- [Otomatik Sulama Sistemi](#)
- [Rulo Çim - Fidan](#)

WP - [0537 668 22 35](tel:05376682235)

[@yavuz_peysaj06](https://www.instagram.com/yavuz_peysaj06)

TEL - [0312478 00 48](tel:03124780048)

[WWW.YAVUZPEYZAJ.COM](http://www.yavuzpeyzaj.com)





Impatiens new guinea Yeni gine



Tek yıllık bitkiler içinde renk çeşitliliği en fazla olan ve 30-40 cm kadar boylanan iri yapraklı cam güzeli çeşididir. Çiçekleri yalınkat olabildiği gibi katmerlide olabilir. Yaprak renkleri açık yeşilden koyu yeşile ve bordoya kadar değişiklik gösterir. Direk güneş ışığına maruz kalmamaları bitkinin sağlıklı gelişimi için önemlidir. Ilıman iklimlerde kalıcı olabilen bu bitkiler kışları soğuk geçen iklimlerde bozulma gösterir. Çiçeklenme süreçleri bahar aylarında başlayıp sonbahar sonuna kadar sürer.

Daha fazla bilgi ve iletişim için bağlantılara tıklayabilirsiniz...

- [Ücretsiz Keşif Hizmeti](#)
- [Peyzaj Tasarım](#)
- [Otomatik Sulama Sistemi](#)
- [Rulo Çim - Fidan](#)

WP - [0537 668 22 35](tel:05376682235)

[@yavuz_peysaj06](https://www.instagram.com/yavuz_peysaj06)

TEL - [0312478 00 48](tel:03124780048)

[WWW.YAVUZPEYZAJ.COM](http://www.yavuzpeyzaj.com)





Dahlia hybrida Yıldız



Haziran-Eylül ayları arasında açan çiçekleri beyaz,sarı,mor,kırmızı,pembe renklerde büyük ve çok gösterişli,yalıtkan ve katmerlidir.Bitki bol dallı ve çok yapraklıdır.40-100 cm. kadar boylanır.Humuslu,kumlu,killi topraklardan hoşlanır.Üretimi yumrular ile yapılır.Bahçelerde grup halinde kullanılır.

Daha fazla bilgi ve iletişim için bağlantılara tıklayabilirsiniz...

- [Ücretsiz Keşif Hizmeti](#)
- [Peyzaj Tasarım](#)
- [Otomatik Sulama Sistemi](#)
- [Rulo Çim - Fidan](#)

WP - [0537 668 22 35](tel:05376682235)

[@yavuz_peysaj06](https://www.instagram.com/yavuz_peysaj06)

TEL - [0312478 00 48](tel:03124780048)

[WWW.YAVUZPEYZAJ.COM](http://www.yavuzpeyzaj.com)





Zinnia elegans Zinya



Haziran-Eylül ayları arasında açan çiçekleri kırmızı,mor,beyaz,sarı renklerde,yalıtkan ve katmerlidir.Sürgünleri dikine büyür.30-100 cm. boylanır.Besince zengin topraklardan hoşlanır.Tohumla üretilir.Bahçelerde grup ya da bordür oluşturmada kullanılır.

Daha fazla bilgi ve iletişim için bağlantılara tıklayabilirsiniz...

- [Ücretsiz Keşif Hizmeti](#)
- [Peyzaj Tasarım](#)
- [Otomatik Sulama Sistemi](#)
- [Rulo Çim - Fidan](#)

WP - [0537 668 22 35](tel:05376682235)

[@yavuz_peysaj06](https://www.instagram.com/yavuz_peysaj06)

TEL - [0312478 00 48](tel:03124780048)

[WWW.YAVUZPEYZAJ.COM](http://www.yavuzpeyzaj.com)

